

Die Actien-Börse

Der Börsenbrief für Deutschland



BERNECKER
Börse kompakt & kompetent

Institutionell

Sehr geehrte Damen und Herren,

der Börsensommer hängt an 3,5 Bio. \$. Es ist der Marktwert der drei Börsengänge in New York. SpaceX startet am 12.06. mit einem Emissionsvolumen von 75 Mrd. \$, woraus ein Marktwert von rd. 1,77 Bio. \$ entsteht und Elon Musk mit voraussichtlich 1 Bio. \$ Vermögen der mit Abstand reichste Mann der Welt wird. Anschließend folgen Anthropic und OpenAI in etwas kleineren Größenordnungen. Der S&P 500 käme damit (vorerst rechnerisch) auf etwa 73/74 Bio. \$ Marktwert. Geht das gut?

Jede kritische Lage an der Börse entsteht aus Übertreibungen. Dafür genügt ein Fehltritt eines größeren Marktteilnehmers. Diese Regel gilt seit 1634 mit der berühmten Tulpenkrise in Amsterdam. Die gigantischen Zahlen sind der Überbau dafür. Wer umfällt, ist nicht festzustellen und auch nicht konkret zu definieren. Darin liegt das Geheimnis aller Finanzkrisen seit über 400 Jahren. Aktuell lässt sich dies gut nachvollziehen: Die größten Investmentbanken der Welt wie JPMORGAN, GOLDMAN SACHS und MORGAN STANLEY veranstalteten in den letzten Tagen Meetings für künftige Aktionäre mit bis zu 5.000 Teilnehmern. Euphorie ist also angesagt und jeder will dabei sein.

Ein Rückblick lohnt sich. Im Dotcom-Hype wurden MICROSOFT und GENERAL ELECTRIC mit jeweils rd. 600 Mrd. \$ Marktwert die damals teuersten Aktien. 18 Monate später waren sie halbiert, obwohl beide glänzend verdienten. Heute weist MICROSOFT einen Marktwert von 3,0 Bio. \$ auf! Damaliger Auslöser war ENRON, die pleitegingen. Ergo: Massive Korrekturen gehören zum Leitbild von massiven Übertreibungen, ohne dass die Kerngeschäfte der jeweiligen Unternehmen ernsthaft berührt werden. Das gilt zurzeit für alle bekannten Tech-Giganten ohne Ausnahme.

Das Fußvolk der Börse benötigt Hilfstuppen für den Verkauf. Das sind die Analysten und Verkäufer der Investmentbanken mit entsprechender Begleitmusik. Ihre Begründungen sind nachvollziehbar und keineswegs leichtfertig, aber die Grenze zwischen Stimmung und Realität wird erst anschließend festgestellt. Und dann wird es wirklich spannend.

Die Gegenwette sind die korrigierten Titel mit teilweise 50 % Verlust seit Jahresanfang oder vorher, die diesen "Zauber" schon hinter sich haben. Das sind für kluge Investoren die nächsten Investmentziele mit einem gerundeten Potenzial zwischen 70 und 100 %, ausgehend von den aktuellen Kursen im Verhältnis zu den ehemaligen Topwerten. Einzige Voraussetzung dafür: Die Geschäftsentwicklung und die nachweisbaren Belege dafür. Kein Markt kommt daran vorbei. Auch der DAX nicht, der in diesem Zusammenhang eine Minigröße darstellt, aber ähnliche Fälle aufweist, wie aktuell SAP nach fast halbiertem Kurs und nun mit der Wette versehen: Ist der ehemalige Topkurs wieder erreichbar? Selbst Autos gehören dazu, siehe Seite 3.

Die politischen Rahmenbedingungen bleiben spannend in den Tagesnachrichten, aber wenig aussagefähig für die Generaltendenz. Nach Ukraine wird jetzt der Iran-Konflikt eine unendliche Geschichte mit zähen Verhandlungen und entsprechenden Reaktionen inkl. Fakes aller Art, deren Aussagewert gleich null ist.

24

13-06-2026/XLIII Nr. 04

Der CHART der WOCHE



Käufe

MUNTERS

STMICROELECTRONICS

SIRIUS XM

WEBINAR ▶

10 Ideen mit ETFs & Aktien

25.06.2026 | 18.00 Uhr
Frühbuchervorteil bis 18.06.2026
Jetzt Teilnehmerplatz sichern

Die Actien-Börse KONTROLL-LISTE

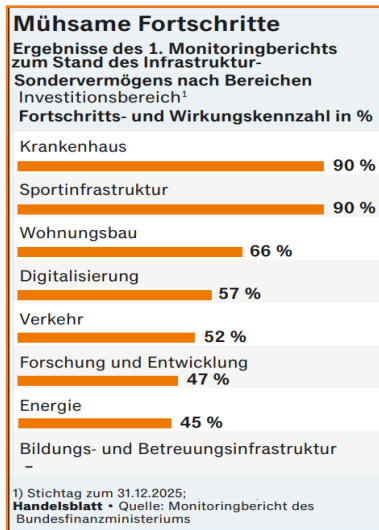
... wird täglich am Vormittag aktualisiert und befindet sich auf unserer Internetseite www.bernecker.info

> Produkte > Die Actien-Börse Leser, die die Actien-Börse per Post/E-Mail oder im Einzelkauf beziehen, können die komplette Liste (PDF) mit dem **Passwort der Woche**, welches unten auf Seite 13 zu finden ist, aufrufen. Der Passwort-Wechsel erfolgt donnerstags mit dem Veröffentlichlichen der neuen Ausgabe.



LEITLINIE:

Die Berliner Koalition kreierte soeben eine neue Berechnung für die eigenen Erfolge, worüber alle Ökonomen staunen dürfen. Die vorgelegte Erfolgsquote für die Verwendung des Sondervermögens über 500 Mrd. € liest sich wie folgt:



Jeweils 100 Mrd. € sind abzuziehen, und zwar für Rüstung und Infrastruktur. Der Verteilungsschlüssel für die sonstigen Verwendungen ergibt sich aus der Tabelle. Danach sind rd. 70 bis 80 %, je nach Zurechnung, komplett verwendet worden, ohne dass es eines brauchbaren Beweises bedarf, welche Wirkung diese Gelder haben dürften. Überschrift des Ganzen: "Fortschritt und Wirkungsgrad". Das Umweltministerium ergänzt das Ganze mit einem neuen Vorschlag unter der Überschrift: "Kreislaufwirtschaft als SPD-Ziel". Damit ist eine halbe Volumen schon verbraucht. Noch gekonnter:

Mit diesem Ausgabeprogramm wächst die deutsche Wirtschaft in diesem Jahr um 0,5 % als pure Behauptung und Ergänzung zu der Zielvorgabe des Sachverständigenrats in gleicher Höhe. Der Vorgang ist bemerkenswert:

Fakes dieser Art hat es in der deutschen Wirtschaftsgeschichte der letzten 70 oder 80 Jahre noch nie gegeben.

Neben Dollar und Zinsen rücken die Kryptowährungen in eine besondere Ausgangslage. Sie haben keinen Bezug zur realen Ökonomie oder zu den monetären Entscheidungen der Zentralbanken, sind aber mit einem Volumen um 2,4 Bio. \$ eine interessante Alternative für Spieler seit rund 10 Jahren.



BITCOIN hat das Zeug, der beschriebene Auslöser zu werden. Der Preis für BITCOIN näherte sich in den letzten Tagen der technisch kritischen Linie von 60.000 \$. Er kommt von 120.000 \$. Wird diese Auffanglinie unterschritten, droht ein Absturz auf rd. 20.000 \$. BITCOIN hat keinen ökonomischen Hintergrund, sondern lebt allein von der technischen Einschätzung, die in den Computern entsteht.

100 % aller Investoren sind Spieler. Dann ist die Frage offen, wer als Erster die Reißleine zieht und alle anderen Kasse machen. Auch ein Absturz auf 1.000 \$ oder 0 ist möglich und sogar wahrscheinlich. Kaum zu glauben, aber wahr.

Technische Marktimpulse prägen derzeit sowohl die Wall Street (Seite 1) als auch die Kryptomärkte, möglicherweise ausgelöst von dem wichtigsten Rohstoff der Welt, der Einschätzung des Ölpreises.

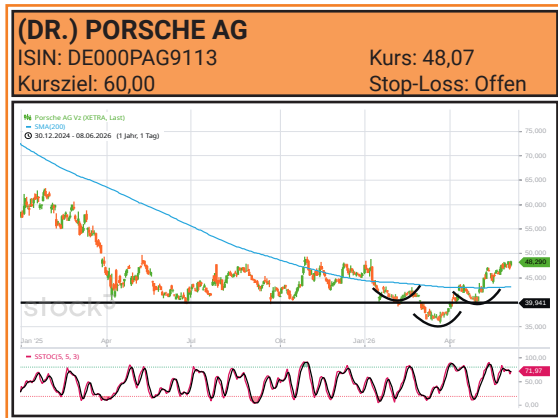


Die Markttechnik des DAX: Er scheiterte erneut an der kritischen Hürde 25.500. Damit ist die Stagnation in der bekannten Bandbreite nunmehr fast 6 Monate alt. Zwei unterschiedliche markttechnische Signale gibt es:

Kurzfristig ist ein Sprung über die bisherige Hürde in den nächsten Wochen möglich. Die Nachrichten dafür kommen aus der Politik. Die langfristige Markttechnik zeigt eine überkaufte Marktlage an, die sich über vier Monate aufgebaut hat. Darin liegt der Grundkern der deutschen Ökonomie. Die drei Amerikaner zeigen eine höhere Volatilität, aber im Grundsatz eine Stagnation auf historisch hohem Niveau. Die augenblicklichen Super-Emissionen gemäß Seite 1 prägen das Bild.

■ ■ ■ SCHWERPUNKTE:

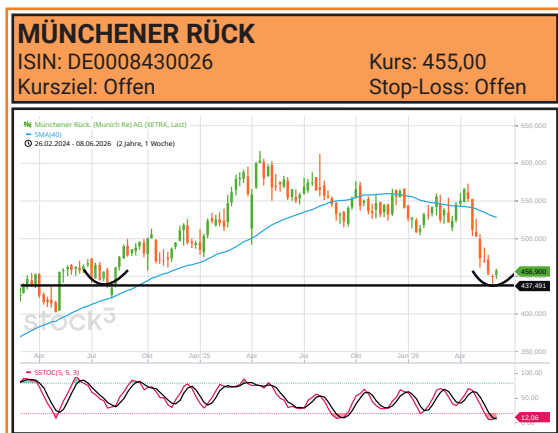
■ **Personalentscheidungen und neue Strategien sind die Aufhänger für die weitere Entwicklung der DAX-Familie bis 2027 und weiter.** Die Gewinnzahlen sind zweitrangig. Die aktuellen Fälle sind:



■ **Der Lehrling kopiert den Meister.** Wir hatten Sie bereits darauf vorbereitet. PORSCHE-Chef Leiters baut PORSCHE ebenso um, wie sein Vorbild Wiedeking dies vor über 20 Jahren tat. Er war voll dabei und verfeinerte sein Wissen bei FERRARI, Lotus etc. Damit ist klar:

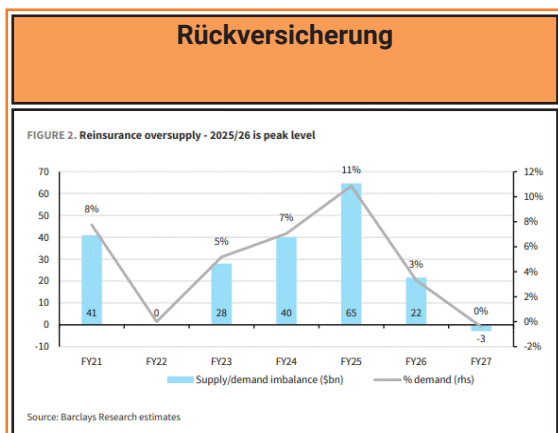
PORSCHE wiederholt seine zweite Wiedergeburt in der Größenordnung eines Potenzials von 50 bis 100 %. Das Besondere daran: Es bedarf keiner neuen Technologie, sondern produktionstechnischer Verbesserungen und eines klaren Marketings. Jede Menge Kommentare der Autojournalisten gehören dazu.

Vorbild ist FERRARI - dem Ziel nach, aber nicht in der Bewertung. Werden aber nur 50 % der Relationen von FERRARI (Marktwert zu Umsatz) erreicht, steigt die PORSCHE-Aktie auf weit über 100 €. Der Startkurs lag bei 38/39 €.



■ **Der größte Rückversicherer der Welt ist das Gegenteil.** MÜNCHENER RÜCK und auch die Nr. 2, SWISS RE, verloren seit Jahresanfang rd. 26 %. Die Ergebnisse sind in beiden Fällen neue Rekorde sowohl im Umsatz als auch in der Betriebsmarge. MÜNCHENER RÜCK erreicht ein Volumen von 58 Mrd. € und SWISS RE als Nr. 2 34 Mrd. CHF. Die Bewertung beider liegt im Hinblick auf die Erwartungen auf ähnlichem Niveau.

Beide stehen für höchste Solidität weltweit. Unschwer vorauszusagen ist deshalb: Mit einer deutlichen Korrektur der Tech-Szene werden alle großen Investoren (Investmentfonds) in das Gegenteil investieren. Dem greifen wir vor.



Erst ein Branchenschaden von rund 75 Mrd. \$ würde für alle Rückversicherer die Ausgangslage verändern. Für echte Preissteigerungen wie vor zwei Jahren bräuchte es sogar über 120 Mrd. \$. Das gilt historisch als extrem. Ein schadensarmes Jahr wäre paradoxerweise also negativ. Hintergrund ist ein aktuell hohes Kapitalangebot im Rückversicherungsgeschäft, was aus starken Gewinnjahren zuvor resultiert. Je mehr Kapital die Rückversicherer haben, desto mehr Risiken können sie zeichnen, was wiederum die Preise unter Druck bringt. BARCLAYS rechnet mit rund 677 Mrd. \$ Rückversicherungskapital 2026, bestehend aus klassischem Eigenkapital der Rückversicherer und alternativem Kapital wie Cat Bonds und ILS-Fonds, jedoch nur mit einer Nachfrage um 655 Mrd. \$. Aber:

Für 2027 liegen die Taxen bei 716 Mrd. \$ Kapital gegenüber 719 Mrd. \$ Nachfrage. Der Überschuss wäre dann praktisch weg. Die Preise können dann wieder steigen. MÜNCHENER RÜCK ist der Platzhirsch im Sektor, nicht nur nach Größe, sondern auch nach Qualität. Die Gewinne steigen trotz Preisverfalls moderat weiter infolge steigender Nachfrage nach Rückversicherungen einerseits und jährlichen Aktienrückkäufen über 2,5 Mrd. € bis 2030 andererseits. Macht KGV 8,9 für 2026 bzw. 8,4 für 2027 bei rd. 5,8 % Dividendendenrendite. Erstes Abstauberlimit 425 €. HANNOVER RÜCK befindet sich in ähnlicher Ausgangslage mit KGV 9,6 für dieses Jahr bzw. 9,5 für 2027 und rd. 5,7 % Dividendendenrendite. Abstauberlimit hier 205 €. In Kombination lautet die Gewichtung beider in der Reihenfolge 70 zu 30.



IM FOKUS:

■ **INFINEON ist im DAX das Gegenteil von SAP.** Alle Chip-Aktien der Welt, angeführt von Taiwan und Südkorea über INTEL, absolvierten eine Superhaussa als neue Chip-Story.



INFINEON erreichte erstmals über 100 Mrd. € Marktwert im Kreise der genannten Asiaten. In der Sache richtig, gemessen am Chipmarkt aber übertrieben in den spekulativen Erwartungen. Was tun?

Übertreibungen legen Gewinnmitnahmen nahe. Also ist die Halbierung der Position richtig. Auf die letzten Prozente kommt es nicht an, aber:

Erst Gewinne sichern, dann die Korrektur abwarten, um neu zu investieren, denn: Die Chipkonjunktur insgesamt ist sachlich nachvollziehbar. Begleitet von dem Aufbau der Rechenzentren in allen Industrieländern. 25 % Korrektur sind die übliche Leitlinie.

■ **Erst als die Dame ging, begann die Trendwende.** Ebenfalls nach einer markanten Korrektur über 30 %. MERCK KGAA ist die einzige echte Pharmaaktie im DAX, neben BIONTECH mit Notiz in New York. Der Hintergrund:



Die Chefin wurde höflichst verabschiedet, aber mit anderen Hintergründen als in den Medien dargestellt. Sie wechselte zu einem der größten Konkurrenten in Frankreich, SANOFI. Der Grund: Die Chemie stimmte nicht. Mit der MERCK-Kombination aus echter Pharmatechnik und Pharmazentik ist sie nicht klargekommen und als Spanierin im Team aufgelaufen. Die geschätzte Basis für das Comeback bei rd. 105/110 € war richtig. Wo liegen die Ziele?

56 Mrd. € Marktwert für MERCK enthalten Teile der KG-Quoten der Familie. Der Umsatz liegt bei etwa 23 Mrd. € in diesem Jahr und die Gewinnsteuer steigt von 6 auf 8,34 € je Aktie mit einem KGV von 15,5. Das ist extrem billig. Die ersten Kursziele erwarten wir in der Größenordnung

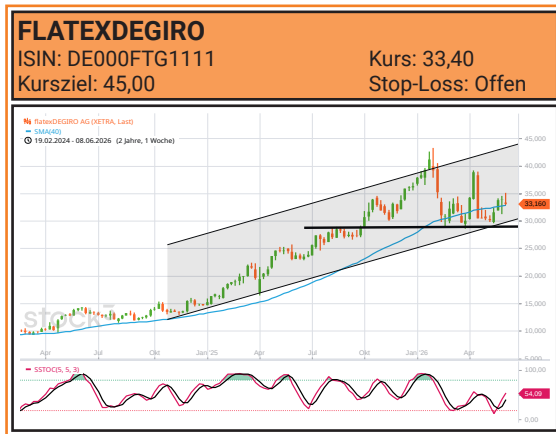
von 160/170 €. Wichtig zu wissen: Der Großaktionär legt Wert auf eine kontinuierliche Kurstendenz ohne spekulativen Ansatz. Das ergibt einen Step-by-Step-Trend für die genannte Zeit.

■ **Ein Weltmeister will mehr.** KRONES steht für Getränkeabfüllanlagen und wächst jährlich um 3 bis 5 % im Umsatz mit einer Marge um 13 %. Der ältere Chef geht, sein bisheriger Stellvertreter plant nach Gerüchten in Regensburg/Rosenheim den Erwerb eines zweiten Geschäftsfeldes via Kauf einer entsprechenden Firma. Der aktuelle Marktwert von rd. 3,6 Mrd. € entspricht ohnehin nicht den Umsatzzielen von rd. 7 Mrd. € für 2028. Mit einem KGV von unter 12 ist KRONES ohnehin um etwa 20 % billiger als die Konkurrenz am Weltmarkt. Finanztechnisch lässt sich ein Akquisitionsvolumen um 2,5 Mrd. € rechnen. Inklusive der möglichen Reduzierung der Anteile des Großaktionärs, wenn dies der Finanzierung dient. Klarer Kauf auf der aktuellen Ebene um 109/112 € nach knapp 17 % Korrektur gegenüber Jahresanfang.

Resümee im beschriebenen Umfeld der Sommerbörse: Positive Übertreibungen für Gewinnmitnahmen sichern, negative Übertreibungen für den Aufbau neuer Positionen nutzen. In den Indizes allein wird dies nicht sichtbar. Höchste Individualität steht im Vordergrund. Monetäre Entscheidungen der Notenbanken oder militärisch-politische Entscheidungen in den genannten Konflikten sind nur zeitliche Beschränkungen für den Tagesverlauf der Indizes mit hoher Volatilität. Auch eine kritische Lage an den Finanzmärkten im Zuge des Sachverhalts gemäß Seite 1 ändert nichts daran: Deutliche Korrekturen sind die Einladung für neue Investments. Dazu dient die bekannte Barreserve von 30 bis 40 %.

NEBENWERTE:

■ **Mehrere strukturelle Trends sprechen für Europas Online-Broker.** Das private Finanzvermögen in Europa wächst seit Jahren schneller als die Wirtschaftsleistung. Gleichzeitig steigt der Anteil der Ersparnisse, der in Wertpapiere investiert wird, aufgrund der Rentenlücke stetig. Europäische Haushalte halten mehr als 30 % des Finanzvermögens in Bankeinlagen - deutlich mehr in den USA oder Skandinavien.



Kurzfristig ist dank steigender Marktvolatilität seit Mai eine Belebung der Handelsaktivität zu verzeichnen. Die Zahl der abgewickelten Transaktionen stieg branchenweit zwischen 6 und 14 % im Monatsvergleich und 24 bis 28 % zum Vorjahresniveau. Mit rund 3,5 Mio. Kunden ist FLATEXDEGIRO einer der größten Profiteure und gleichzeitig eine der günstigsten Aktien der Branche. Dank der breiten Kundenbasis kann man über Handelsgebühren, Zinserträge und Zusatzdienstleistungen skalieren. Gleichzeitig verzeichnet FLATEXDEGIRO weiterhin ein Kundenwachstum von rund 11 %. Neue Geschäftsfelder wie Kryptohandel, Wertpapierleihe, B2B-Dienstleistungen liefern zusätzliche Impulse zur Skalierung. Damit ist bis 2028 ein Umsatzwachstum von durchschnittlich 13 % pro Jahr realistisch.

Nachdem man umfangreiche Investitionen in die Plattform und die Organisationsstruktur bereits hinter sich hat, bringen steigende Margen ein überproportionales Gewinnwachstum. FLATEX ist mit einem erwarteten durchschnittlichen Gewinnwachstum von 20 % in den kommenden 3 Jahren dynamischer als die Peer Group, die im Schnitt lediglich auf ca. 11 % Wachstum kommt, unterwegs.

Trotz dieser Perspektiven wird die Aktie derzeit lediglich mit dem 13,6-Fachen des für 2027 erwarteten Gewinns bewertet und damit rund 20 % unter dem Bewertungsniveau vergleichbarer europäischer Wettbewerber. Somit lässt sich ein Kursziel von 45 € rechnen. Die Aktie springt gerade wieder an.



■ **IBU-TEC lässt mit einem Großauftrag aufhorchen.** Der Spezialist für Batteriematerialien hat einen Entwicklungsauftrag eines internationalen Energiekonzerns gewonnen. Es geht um Materialien für Batterieanoden auf Basis von synthetischem Graphit. Das Volumen liegt bei schätzungsweise 2 bis 3 Mio. € oder mehr als 6 % der für 2026 erwarteten Erlöse von 37 bis 39 Mio. €. Wichtiger ist, dass der Auftrag die Positionierung von IBU-TEC als europäischer Partner für den Aufbau unabhängiger Batterielieferketten außerhalb Chinas bestätigt. Mit VW arbeitet man am kommerziellen Durchbruch der LFP-Technologie für Fahrzeugbatterien. Cantor hat frisch 30,40 € als Kursziel ausgegeben. Das ist realistisch, wenn IBU-TEC skalieren kann.



■ **Bei MUTARES ist der nächste Exit fix.** Am Mittwoch meldete man den Verkauf von NEM Energy. Wir schätzen die Erlöse aus dem Verkauf auf 100 bis 130 Mio. €. In AB 19/2026 hatten wir darauf noch verwiesen.

Der Vollzug rückt die Aktie wieder stärker in den Fokus. Im Zeitraum bis 2028 sind Portfoliounternehmen mit einem kumulierten Unternehmenswert von 725 bis 870 Mio. € reif für eine Veräußerung. Das wären dann im Mittel ca. 75 % des gesamten Unternehmenswertes.

Daraus lassen sich deutlich höhere Kurse ableiten, als unsere bisher in den Raum gestellten 35 € als Kursziel - vorausgesetzt, man liefert weiter.



■■■ EUROPA:

■ **Der Wettlauf um die Vorherrschaft bei Künstlicher Intelligenz erreicht neue Dimensionen.** Dass sich ALPHABET trotz Nettocashposition und starken operativen Cashflows satte 85 Mrd. \$ frisches Kapital in der größten Kapitalerhöhung der Geschichte besorgt und auch bei META über ähnliche Finanzierungsmaßnahmen spekuliert wird, heißt vor allem eines: Es sind noch größere Investitionen geplant.



In Europa zählt **MUNTERS** zu den größeren Profiteuren des KI-Booms. Rund 60 % des operativen Ergebnisses stammen inzwischen aus dem Bereich Data Centre Technologies (DCT), der Kühlungs- und Klimatisierungslösungen für moderne Rechenzentren liefert. Besonders stark positioniert ist man im schnell wachsenden Markt für Flüssigkeitskühlung mit jährlichen Wachstumsraten von durchschnittlich 51 % bis 2030.

Entsprechend wird für die DCT-Sparte von 2025 bis 2028 eine Verdopplung des Umsatzes auf rd. 11,9 Mrd. SEK erwartet. Volle Auftragsbücher mit einem Book-to-Bill-Verhältnis von 2,35 und eine bereits ausgebaute Produktionskapazität stützen den Ausblick. Dank bereits getätigter Investitionen in neue Kapazitäten, Kosteneinsparungen, höherer Auslastung und Skaleneffekten im margenstarken Rechenzentrumsgeschäft steigt die Profitabilität. Die UBS erwartet daher eine Verdopplung der Gewinne innerhalb von nur drei Jahren.

Die UBS erwartet daher eine Verdopplung der Gewinne innerhalb von nur drei Jahren.

Die aktuelle Bewertung mit einem EV/EBIT-Ratio von 17,5 spiegelt die erwartete Gewinnentwicklung nicht wider. Die alten Hochs um 250 SEK sind unsere Minimalerwartung. Im Zuge der Marktkonsolidierung positionieren wir uns mit Kauflimit bei 185 SEK.



■ **Unser Empfehlungswert STMICROELECTRONICS zählt ebenso zu den Nutznießern.** Spannend ist die zunehmende Positionierung im KI-Rechenzentrumsmarkt, da man doppelt vom Ausbau der KI-Infrastruktur profitiert: Zum einen über Leistungshalbleiter für die Stromversorgung energiehungriger KI-Server, zum anderen über Silizium-Photonik-Lösungen, die für die optische Datenübertragung zwischen Prozessoren und Rechenzentren benötigt werden. Allein diese beiden Bereiche könnten bis 2028 einen Umsatz von rund 2,9 Mrd. \$ generieren.

Ein weiterer Kurstreiber ist der boomende Markt für **Satellitenkommunikation**. Durch die zunehmende Verbreitung von Low-Earth-Orbit-(LEO)-Netzwerken wie

etwa dem von SpaceX profitiert STMICRO von der steigenden Nachfrage nach Nutzerterminals und Kommunikationshardware. 2026 sollen die Umsätze in diesem Bereich 1 Mrd. \$ erreichen und bis 2028 auf etwa 1,3 Mrd. \$ anwachsen.

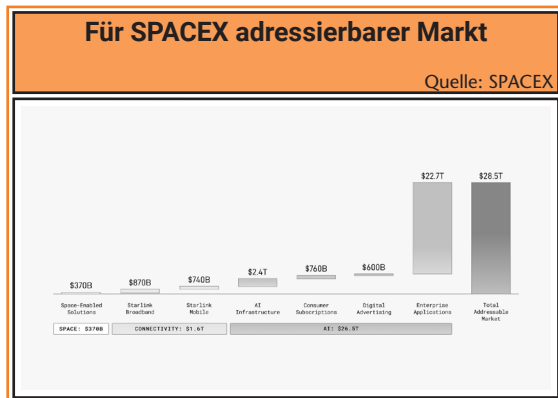
In Summe werden die Zukunftsfelder KI-Power, Silizium-Photonik und Satellitenkommunikation bis 2028 rd. 4,2 Mrd. \$ Umsatz beziehungsweise etwa 22 % der Konzern Erlöse beisteuern. Der steigende Anteil margenstarker Zukunftsgeschäfte wird insbesondere die Profitabilität deutlich erhöhen. Die Bruttomarge könnte bis 2028 auf über 45 % steigen (aktuell: 34 %).

Entsprechend trauen die Analysten dem Unternehmen zwischen 2026 und 2029 ein Gewinnwachstum von durchschnittlich 57 % pro Jahr zu. Bei diesen Wachstumsraten relativiert sich auch das durchaus ambitionierte 2027er-KGV von knapp 30.

Von der UBS gab es jüngst das neue Top-Kursziel von 80 €. Damit gehen wir grundsätzlich konform. Nach der Rally zu investieren, heißt insbesondere nach einem technisch fälligen Rücksetzer. Wir versuchen es mit einem Kauflimit bei 50 €.

WALL STREET:

■ **In New York dreht sich alles um das größte IPO der Welt: SPACEX.** Zum Platzierungspreis von 135 \$ je Aktie wird das Unternehmen von Elon Musk eine Marktkapitalisierung von 1,77 Bio. \$ erreichen. Im vorbörslichen Handel wurden bereits über 150 \$ bezahlt, was Zeichnungsgewinne am ersten Handelstag am 12. Juni nach Redaktionsschluss dieser Ausgabe unterstellt. 75 Mrd. \$ fließen SPACEX neu zu. Das Geld ist weitgehend verplant. Eine Kreditlinie über 20 Mrd. \$ ist kurzfristig fällig, 60 Mrd. \$ sind für die geplante Übernahme des KI-Spezialisten Cursor erforderlich - kommt die Übernahme nicht zustande, greift ein Break-up-Fee von 10 Mrd. \$.

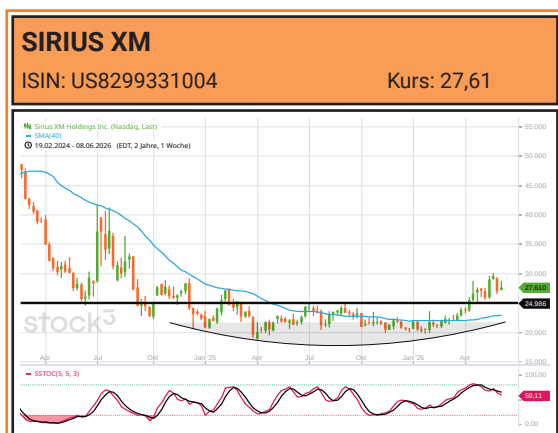


SPACEX ist faktisch eine Beteiligungsholding. Man ist hochprofitabler Satellitenbetreiber (Starlink), ein defizitärer Monopolist für Raketenstarts, ein ebenfalls defizitärer KI-Infrastruktur-Provider und eine Social-Media-Plattform. Die Holding wird sich perspektivisch womöglich auch TESLA einverleiben. Fundamental ist das Bild wenig erbaulich: 2025 setzte man rd. 18,7 Mrd. \$ um und verbuchte einen Verlust von rd. 4,9 Mrd. \$, Letzteres mit steigender Tendenz: Allein im ersten Quartal 2026 verzeichnete SPACEX bereits ein Minus von rund 4,3 Mrd. \$. Die liquiden Mittel schrumpften von Dezember 2025 bis März 2026 von 24,7 Mrd. auf 15,8 Mrd. \$.

Raumfahrt und KI sind die wichtigsten Vermarktungshebel für die Aktie. Laut GOLDMAN SACHS soll sich allein der Umsatz der KI-Sparte bis 2030 auf gut 320 Mrd. \$ ca. verhundertfachen. Insgesamt erscheint uns das Konstrukt SPACEX weitgehend zusammengeschestert, um eine möglichst hohe Bewertung (zum IPO mit ca. dem 100-fachen Umsatz) zu rechtfertigen. Der Umstand, dass erstmals ein US-IPO auch in Deutschland gezeichnet werden konnte, untermauert zudem die Annahme, mit möglichst hohem Retail-Anteil die Nachfrage nach der Aktie zu pushen.

Wie bei TESLA auch lässt sich SPACEX nur als Wette auf Ideen von Elon Musk und gutes Marketing greifen. An fundamentale Relationen lässt sich die Börsenbewertung nicht heften. Aber: Es läuft auf eine mechanische Kaufwelle durch passive Fonds und auf eine hohe Retail-Nachfrage durch Musk-Fans hinaus. Unmittelbar nach dem Listing ist die Einbeziehung im Nasdaq 100 zu erwarten. Das ergibt einen passiven indexbedingten Kaufdruck auf rund 7 Mrd. \$. Für den S&P 500 besteht zunächst kein Handlungsbedarf, da eine Aufnahme frühestens nach zwölf Monaten möglich ist.

Unter dem Strich ist die Aktie aus fundamentaler Sicht bei 100 \$ gut bezahlt. Aufgrund der zu erwartenden hohen Nachfrage bei zunächst knappem Aktienangebot ist dennoch mit Kurssprüngen zu rechnen. Eine Wette mit Spielgeld ist obligatorisch, mehr aber zunächst nicht.



■ **Greift AMAZON bei SIRIUS XM zu?** Die Spekulation ist keineswegs abwegig. Der Markt sieht in SIRIUS XM vor allem ein reifes Radiogeschäft mit geringem Wachstum und viel Konkurrenz. Das Wachstum ist flach. Die Story des Titels liegt an anderer Stelle. Es geht um das S-Band-Spektrum, den Zugang zu Millionen Fahrzeugen nebst bereits installierten Antennen. Für AMAZON wäre diese Kombination hochinteressant. Kuiper liefert künftig Satelliten-Breitband, AWS die Daten- und Steuerungsebene, Prime die Kundenbindung und das Werbe-geschäft die Monetarisierung. SIRIUS XM könnte dazu den direkten Broadcast-Kanal ins Auto liefern. Das heutige Radiogeschäft wäre dann nicht der Kern der Investment-story, sondern die Cashflow-Brücke.

Der entscheidende Punkt: Audio kann schrittweise über IP laufen, also über Mobilfunk und Internet. Dadurch würde Satellitenspektrum frei, das AMAZON für höherwertige Anwendungen nutzen könnte.



WALL STREET:

Denkbar wären Kartenupdates, Softwarepakete, Sicherheitsmeldungen, Entertainment-Inhalte oder andere Daten, die gleichzeitig an Millionen Fahrzeuge gesendet werden. SIRIUS XM bringt einen Vorteil gegenüber vielen neuen Satellitenprojekten mit. Die Infrastruktur im Auto ist bereits vorhanden.

Der Globalstar-Deal über rund 11,6 Mrd. \$ zeigt, dass AMAZON bereit ist, für Spektrum- und Satelliten-Assets hohe Beträge zu zahlen. In einer möglichen Zielarchitektur stünden Globalstar für Steuerung und Telemetrie, Kuiper für Breitband, AWS für die Plattform und SiriusXM für Massendaten ins Auto. Hinzu kommt: BERKSHIRE hält bereits rund 37 % der Anteile und wäre der erste Ansprechpartner für AMAZON.

Die Bewertung ist komplett anspruchslos. KGV 9 für 2026 sowie 8,3 für 2028 gibt es in Kombination mit rd. 3,8 % Dividendenrendite. Das rechtfertigt Zielkurse bis 40 \$.

ACTIEN-BÖRSE PORTFOLIO:

Im Musterportfolio warten wir auf Einstiegskurse. Bei SAP sind wir vergangenen Donnerstag zum Kurs von 160,50 € zum Zug gekommen. Die Aktie notiert leicht schwächer, an unserer Einschätzung ändert das nichts. Bei IREN ist das Wochenminus mit 18,95 % etwas größer, das Risiko der höheren Volatilität hatten wir mit einer bewusst geringen Gewichtung berücksichtigt. Der Ausverkauf des Philadelphia Semiconductor Index nach dem überraschend starken US-Arbeitsmarktbericht zeigt vor allem eines: Die größte Gefahr für KI-Aktien sind Inflation und steigende Zinsen. Denn: Die Kapitalerhöhung von ALPHABET über 85 Mrd. \$ zeigt, dass selbst Hyperscaler mit enormen Cash-Zuflüssen den Ausbau ihrer KI-Infrastruktur nicht vollständig aus eigener Kraft finanzieren können. Ein Umfeld steigender Zinsen verschlechtert sowohl die Finanzierbarkeit als auch die langfristige Tragfähigkeit dieser Investitionen. Der Kapitalhunger zeigt aber auch: Die Investitionspläne sind weiterhin gesichert, was den Boom weiter befeuert.

Aktien-Börse Portfolio		Ausgabe Nr. 24/26										
Stück	Titel	ISIN	Kaufkurs	Kauftag	Kaufwert	akt. Kurs	akt. Wert	Gew./Verl.	Stop-Loss	Div.-Termin	Rating	
90	IREN	AU0000185993	55,85	01.06.26	5026,50	45,27	4073,85	-18,95%		-	K	
43	SAP	DE0007164600	160,30	03.06.26	6892,90	147,42	6339,06	-8,03%		-	K	
Gesamt					11919,40		10412,91					
noch bestehende Liquidität							88080,60					
Total							98493,51	-1,51%		*		
* Performance ergibt sich aus sämtlichen Dispositionen seit Auflegung (01.06.2026)												

10 Ideen mit ETFs und Aktien: So kann ein Sparplan-Depot aussehen - **Bernecker-Webinar** mit Carsten Müller und Oliver Kantimm. Gute Investmentideen gibt es viele - aber wann ist der richtige Einstiegszeitpunkt? Genau hier setzt Sparplanlogik an. Seien Sie gespannt auf 10 konkrete ETF- und Aktienbeispiele, wie ETF-Basis, Aktien-Akzente und regelmäßiges Investieren zusammenspielen können. Donnerstag, 25. Juni 2026, 18.00 Uhr, Frühbucherpreis bis 18.06.2026. Jetzt QR-Code (Seite 1) scannen und Teilnehmerplatz sichern.

DISPOSITIONEN

12 Monats-		Aktie	ISIN	Kauf-Limit	Kauf-Kurs	Kurs aktuell	Stopp-kurs	Ziel-kurs	Restpot.
Hoch	Tief								
212,40	109,80	MUNTERS	SE0009806607	185,00		196,50	offen	250,00	35,14%
69,70	18,21	STMICROELECTRONICS	NL0000226223	50,00		62,57	offen	80,00	60,00%
30,11	19,77	SIRIUS XM	US8299331004		27,61	27,61	offen	40,00	44,88%

ANLEIHEN: GENERAL MOTORS setzt auf Stromspeicher.

Der Hype um KI-Rechenzentren erreicht die Autobauer. Nachdem FORD mit seinem neuen Energiespeichergeschäft den größten Monatsgewinn der Aktie seit 17 Jahren verbucht hatte, zieht nun GENERAL MOTORS nach. Der Konzern beteiligt sich am Start-up Peak Energy Technologies und entwickelt gemeinsam Batterien für stationäre Stromspeicher. Die Logik dahinter: Datenzentren belasten die Netze und die Nachfrage nach Speicherlösungen wächst rasant. Laut Bloomberg NEF dürfte sich der US-Bedarf an Netzbatterien bis 2030 auf mehr als 100 Gigawattstunden verdoppeln.

Beide Hersteller hatten Milliarden in Elektroautos investiert, die amerikanische Verbraucher nur zöger-

General Motors Financial 2027

ISIN: US37045XDW39

Kurs: 100,29 %



lich annehmen. GM hatte Kapazitäten für bis zu 1 Mio. E-Fahrzeuge im Jahr 2025 geplant, verkaufte im Vorjahr in den USA aber nur 170.000 Stück. Der Schwenk in die Stromspeicherung macht aus dieser Not eine Tugend. GM und Peak setzen auf Natrium-Ionen-Batterien, die sich für stationäre Speicher besser eignen als die in E-Autos verbreitete Lithium-Ionen-Technik. Sie laden schneller, kommen ohne Kobalt aus und bergen geringere Brandrisiken. Peak Energy ist erst drei Jahre alt und erwartet für dieses Jahr 10 Mio. \$ Umsatz, der bis 2027 auf 100 Mio. \$ steigen soll, gestützt durch einen Auftragsbestand von 1,1 Mrd. \$.

GM investiert deutlich weniger als FORD, das 2 Mrd. \$ in dieses Feld lenkt. Zusätzlich kooperiert GM mit dem Recycler Redwood Materials und nutzt das bestehende

Werk mit Partner LG ENERGY SOLUTION. Die Story ist intakt, ein Erfolg dieses neuen Projektes dürfte auch der Bilanzstabilität zugutekommen. Die empfohlenen Anleihen werden gehalten. (CM)

■ ■ ■ MOTOROLA greift bei Drohnenabwehr zu.

MOTOROLA SOLUTIONS baut sein Geschäft mit Sicherheits- und Verteidigungstechnik konsequent aus.

Anfang Juni vereinbarte der Konzern die Übernahme von D-Fend Solutions für 1,5 Mrd. \$. Das Unternehmen liefert Technik zur Drohnenabwehr an Behörden, den öffentlichen Sektor und Unternehmenskunden, mit Einsätzen in mehr als 30 Ländern. D-Fend wuchs in den vergangenen drei Jahren jährlich um mehr als 50 % und peilt für 2026 einen Umsatz von 185 Mio. \$ an.

Motorola Solutions 2044

ISIN: US620076BE80

Kurs: 96,19 %



Erst im August 2025 hatte MOTOROLA für 4,4 Mrd. \$ Silvus Technologies gekauft. Damit summieren sich die jüngsten Investitionen in Drohnen und unbemannte Systeme auf knapp 6 Mrd. \$. Pro forma nähert sich der Konzernumsatz im kommenden Jahr 13 Mrd. \$. Die Finanzierung dürfte aus Barmitteln und neuen Anleihen erfolgen. MOODY'S bewertet den Konzern mit Baa2 und stabilem Ausblick. Der Freie Cashflow soll deutlich über 1,5 Mrd. \$ liegen. Die Verschuldung im Verhältnis zum EBITDA bewegt sich derzeit im hohen Zweierbereich und dürfte nach Abschluss der Transaktionen im niedrigen Dreierbereich gipfeln, also klar unter der von MOODY'S gesetzten Herabstufungsschwelle von 3,5x. Für bonitätsbewusste Anleger bleiben die Motorola-Anleihen ein solides Investment. (CM)

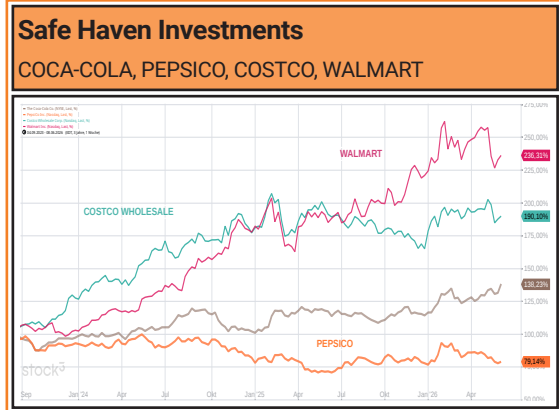
■ ■ ■ HMS BERGBAU: 8 % für Wachstum.

HMS BERGBAU nutzt eine Phase deutlicher operativer Stärke für eine neue Anleihe (ISIN: DE000-A46ZZ55). Das Geschäft hat sich vom reinen Kohlehändler zu einem breit aufgestellten Rohstoffhaus gewandelt. In Botswana und Südafrika hat HMS eigene Kohleminen in Betrieb genommen, die im zweiten Halbjahr die Vollproduktion erreichen sollen. Das margenstärkere Minengeschäft, eine exklusive Abnahmevereinbarung für Chromerz sowie der stark wachsende Bereich Flüssigbrennstoffe treiben die Expansion in den Wachstumsmärkten China, Indien und Südostasien.

Für 2026 erwartet HMS BERGBAU 2 Mrd. € Umsatz und 55 Mio. € EBITDA. Entscheidend für die Einordnung: Diese Prognose wurde noch vor der Anleihebegebung abgegeben und bildet die zusätzlichen Möglichkeiten, die aus dem frischen Kapital entstehen, noch gar nicht ab. Das Management deutet damit an, dass die genannten Zahlen eher die Untergrenze markieren und die Mittel aus der Emission weitere, bislang nicht eingepreiste Wachstumschancen eröffnen sollen. Geboten wird ein Kupon von 8,00 % p. a. bei halbjährlicher Zahlung und fünf Jahren Laufzeit bis 22.06.2031. Die Ausgabe erfolgt zu 98 bis 100 % im Rahmen einer Privatplatzierung ausschließlich für institutionelle Anleger, mit einer Mindestorder von 100.000 €. Bei einem Volumen von bis zu 50 Mio. € und attraktivem Kupon eine Zeichnungs-Empfehlung. (CM)



■ ■ ■ Parken bei der COCA-COLA COMPANYY.



Während sich KI-Korrektur und weltgrößter Mega-Börsengang simultan ereignen, bleibt der Höhenflug der KO-Aktie im Hintergrund. "KO" steht als NYSE-Börsenkürzel für den weltweit bekanntesten Getränkekonzern. Wohin mit den Erlösen aus der KI-Spekulation?

Sie werden in absoluten Qualitätstiteln geparkt. Das treibt die Aktie der COCA-COLA COMPANYY zurzeit auf neue Allzeithochs. Trotzdem wird bei fast 360 Mrd. \$ Börsenwert sowie KUV 7,3 und KGV 25 aktuell noch 2,5 % Dividendenrendite angezeigt.



Weitere US-Qualitätstitel sind der Getränkekonkurrent PEPSICO, die Händler COSTCO und WALMART oder auch CATERPILLAR. Oder die Elektroausstatter SIEMENS und SCHNEIDER ELECTRIC. Letztere werden ohnehin vom KI-Boom nach oben getrieben.

Zur Abbildung in den Finanzspezialitäten haben wir uns für den Xtrackers MSCI World Quality UCITS ETF entschieden (ISIN IE00BL25JL35, aktuell 75,76 €). Mit Kosten von 0,25 % p. a. und 2,5 Mrd. € Volumen sind die Konditionen in Ordnung.

US- und Tech-lastige Top Ten (von APPLE über ASML bis CATERPILLAR) machen 33 % des Volumens aus. Nachkäufe bleiben vorbehalten. (HG)

■ ■ ■ FINANZSPEZIALITÄTEN: DISPOLISTE

Verkauf							
Global Clean Energy ETF (Zukauf 31/24;35/24)	IE00B1XNHC34	32/22	9,02	EUR	10,30	14,19%	10,30
MSCI Brazil iShares ETF	DE000A0Q4R85	46/25	44,78	USD	48,80	8,98%	48,80
Dispositionen							
MSCI World Quality UCITS ETF	IE00BL25JL35	24/26	75,76	EUR	75,76	0,00%	offen
Dispoliste Finanzspezialitäten							
	ISIN	Ausgabe	Kaufkurs	Währung	Kurs	G/V	Stopp-Kurs
Xetra Gold ETC (Zukauf 16/25)	DE000A059GB0	11/25	90,46	EUR	113,60	25,58%	offen
Aluminium ETP von WisdomTree	GB00B15KXN58	11/26	3,75	EUR	4,03	7,56%	offen
Global X Uranium UCITS ETF	IE00NDWVFGA5	10/26	26,80	EUR	22,81	-14,91%	offen
Sprott Junior Uranium Miners	IE000751VKF9	10/26	9,90	EUR	7,15	-27,74%	offen
Kupfer ETC (Zukauf 15/25)	DE000P8BCOP8	40/24	89,12	EUR	124,76	39,99%	107,20
Industrial Metals ETC	GB00B15KYG56	39/24	14,29	EUR	17,04	19,24%	15,50
Sprott Silver Miners & Physical Silver UCITS ETF	IE0008WIC006	17/26	6,54	EUR	5,28	-19,27%	offen
Xtrackers Physical Silver ETC	DE000A2UDH55	17/26	77,30	EUR	67,86	-12,21%	offen
Zinc-ETC (Zukauf 21/26)	DE000PB7Z1N5	03/26	36,77	EUR	37,79	2,78%	offen
Amundi MDAX ESG UCITS ETF	DE00ETF9074	30/25	150,94	EUR	151,98	0,69%	134,60
Invesco Russell 2000 UCITS ETF	IE00B605X402	08/26	114,90	EUR	127,32	10,81%	offen
iShares STOXX Europe 600 Automobiles & Parts UCITS ETF	DE000A004R28	32/25	45,96	EUR	41,68	-9,32%	39,20
BIT Global Fintech Leaders (Zukauf 09/26)	DE000A2QJLA8	05/26	164,78	EUR	222,19	34,84%	offen
Cloud Computing ETF	IE00BF2DH405	23/26	54,96	EUR	48,60	-11,58%	offen
DWS ESG Biotech Fonds	DE0009769976	21/25	227,46	EUR	297,06	30,60%	286,20
NASDAQ US Biotechnology UCITS ETF	IE00BYXG2H39	21/25	5,27	USD	7,35	39,39%	6,20
HSBC Nasdaq Global Semiconductor ETF	IE000YDZG487	16/26	26,39	EUR	36,78	39,35%	32,60
China Tech ETF (Zukauf 13/26)	IE000NFR7C63	09/25	4,38	EUR	4,37	-0,14%	offen
Franklin FTSE China UCITS ETF	IE00BHZRR147	18/26	26,80	EUR	25,39	-5,28%	offen
Digital Security UCITS ETF (Zukauf 36/25)	IE00B60J4C88	05/25	8,82	EUR	9,74	10,43%	9,40
European Fintech IPO Company (Azerion Group N.V.)	NL0015000629	18/21	9,67	EUR	0,89	-90,78%	offen
Europe STOXX 600 UCITS ETF (Zukauf 23/25)	LU0328475792	14/25	133,02	EUR	162,08	21,85%	153,00
iShares Expanded Tech-Software Sector ETF (IGV) (Zukauf 21/26)	US4642875151	05/26	95,19	USD	91,58	-3,79%	offen
FTSE All-World	IE00BK5BQT80	13/25	129,96	EUR	159,92	23,05%	offen
L&G Clean Water UCITS ETF	IE00BK5BC891	14/26	17,83	USD	17,68	-0,82%	offen
Global Inflation Government-Bond	IE00BKPT2534	38/20	5,20	EUR	4,57	-12,21%	3,80
Hard Value Fonds (Zukauf 10/25)	DE000A3012P1	21/24	123,50	EUR	155,85	26,19%	147,40
Humanoid and Embodied Intelligence ETF	IE0006273N7	06/26	22,41	USD	27,24	21,53%	24,70
Infrastructure Development US ETF	IE00BLCHJ534	07/26	44,07	EUR	45,40	3,02%	offen
Infrastructure Swap ETF	LU032253229	07/26	68,69	EUR	69,39	1,02%	offen
Kommer Multifaktor ETF (Zukauf 17/25)	IE00011UQ933	42/24	11,20	EUR	14,51	29,57%	12,10
MSCI Canada UCITS ETF	LU1130155606	04/26	37,36	EUR	39,70	6,26%	offen
MSCI Mexico UCITS ETF	LU0476289466	44/22	5,03	EUR	7,73	53,88%	7,10
MSCI World UCITS ETF (Nachkauflimit 126,50 €)	IE00B10KD092	15/25	99,78	EUR	132,59	33,88%	offen
MSCI World ex USA UCITS ETF (Nachkauflimit 32,30 €; 24/26)	IE0006WW1TQ4	15/25	28,60	EUR	38,23	33,67%	offen
Xtrackers Nikkei 225 UCITS ETF	LU2196470426	44/25	94,87	EUR	115,50	21,75%	106,50
Poland MSCI UCITS ETF von iShares	IE00B4M7GH52	06/25	20,71	EUR	32,22	55,58%	26,60
Private Equity UCITS ETF	IE00082G15C1	06/25	33,62	EUR	25,04	-25,52%	offen
Sellern World Growth Fonds	IE00B2NKKW18	20/26	524,94	EUR	525,77	0,16%	offen
SPDR S&P Bank ETF (USA)	US7846447972	19/26	54,79	EUR	56,65	3,39%	offen
UTI India Dynamic Equity Fund (Zukauf 13/26)	IE00BYPC7038	43/25	19,91	USD	17,80	-10,60%	offen
Xtrackers FTSE Vietnam Swap UCITS ETF (Nachkauflimit 34,10 €)	LU032252924	16/26	34,58	EUR	34,83	0,72%	offen
Bitcoin ETP von 21Shares	CH0454664001	12/26	20,17	EUR	18,05	-10,50%	offen
Ripple XRP ETP von 21Shares	CH0454664043	09/26	33,41	EUR	26,32	-21,23%	offen
Wisdomtree Physical Ethereum (Zukauf 47/25; 03/26)	GB00BYDH394	33/25	30,59	EUR	14,30	-53,26%	offen

UNTERNEHMENSANLEHEN: DISPOLISTE

Emittentin	Kurs	ISIN	Währung	Kauf	Dispoliste Unternehmensanlehen				Kupon	Rendite	Fälligkeit	Mindestorder	Einschätzung
					Kurs	Kurs-Delta	Kauf	Kupon					
3M	US85799B191	USD	87,45	93,45	6,36%	25/24	2,375	4,64	26.08.2029	2.000	Halten		
ABB Finance	US00037BAC63	USD	85,95	86,80	0,99%	17/25	4,375	5,67	08.05.2042	2.000	Kaufen		
Adidas	XS111459277	EUR	98,74	99,84	1,13%	24/23	2,250	2,74	08.10.2026	1.000	Kaufen		
Airbus	USN0280EAR64	USD	95,19	99,00	4,00%	26/24	3,150	4,41	10.04.2027	150.000	Kaufen		
Aker BP	USR0139KAD20	USD	89,98	95,61	6,26%	19/24	4,000	5,10	15.01.2031	150.000	Kaufen		
Allianz	DE000531149	EUR	102,77	109,65	6,69%	22/23	5,824	2,44	25.07.2023	200.000	Kaufen		
Alliata Group	US161609WAT99	USD	94,88	98,38	3,69%	18/23	3,400	4,55	06.12.2027	200.000	Kaufen		
Altria	XS1843443190	EUR	93,30	99,15	6,27%	32/23	2,200	3,03	15.06.2027	2.000	Halten		
Anglo American	USG0446NAZ71	USD	98,15	102,19	4,12%	19/24	5,250	5,45	05.04.2034	200.000	Halten		
Antero Resources	USU0018LHA14	USD	110,00	100,02	-0,04%	44/25	5,375	5,36	01.03.2030	2.000	Halten		
Apollio Global Management	US03769MAA45	USD	95,19	105,86	11,21%	40/24	6,375	5,44	15.11.2033	150.000	Halten		
Apple Inc	CH0271171693	CHF	99,77	100,10	0,33%	07/15	0,750	0,72	25.02.2030	5.000	Halten		
Applied Materials	US018222AS52	USD	100,02	100,81	0,89%	25/24	4,800	4,89	15.06.2029	2.000	Kaufen		
Astrazenca 2048	US046353AU26	USD	84,09	85,14	1,25%	13/26	4,375	5,62	17.08.2048	2.000	Kaufen		
Bank of America	US06051GFC87	USD	92,79	93,50	0,76%	04/25	5,000	5,67	21.01.2044	2.000	Kaufen		
Bank of Nova Scotia 2031	US064119AB99	USD	88,81	87,89	-1,04%	59/25	2,150	4,27	21.08.2031	200.000	Kaufen		
Bacard	USG06905AG15	USD	89,59	87,95	-1,83%	32/25	5,300	6,38	15.05.2048	100.000	Kaufen		
BAE Systems 2044	USU05632AH41	USD	91,60	87,71	-4,25%	07/26	4,750	5,88	07.10.2044	2.000	Kaufen		
Barclays	XS1748689011	GBP	84,46	86,38	2,27%	19/25	3,250	3,73	17.01.2033	100.000	Kaufen		
Bayer AG	XS2077670342	EUR	101,22	98,94	-2,26%	46/19	3,125	1,21	12.11.2019	100.000	Halten		
Bayer AG MTN	US2630111982	EUR	100,32	100,13	-0,19%	27/23	4,000	5,24	26.08.2026	1.000	Halten		
BEVA Mexico	USP16259AA084	USD	92,88	95,91	3,23%	18/24	5,125	4,28	18.01.2032	200.000	Kaufen		
Bertelsmann SE & Co KGaA	XS1225954472	EUR	100,39	99,73	-0,65%	17/15	3,500	-	23.04.2075	100.000	Halten		
BHP Billiton Finance	US055451AV01	USD	99,2	92,94	-6,17%	16/24	5,000	5,65	30.09.2043	2.000	Kaufen		
BNP Paribas 2031	XS1496828312	EUR	92,98	88,74	-5,94%	19/26	1,000	4,72	29.09.2031	100.000	Kaufen		
Bombardier	US610630RP93	USD	100,16	103,09	2,93%	17/25	7,000	4,62	01.06.2032	2.000	Kaufen		
Boston Scientific	US101137AX52	USD	99,62	98,49	-1,04%	04/26	4,000	-	01.03.2029	2.000	Kaufen		
Brincks Group	XS2489110270	EUR	47,25	63,37	14,17%	31/24	2,250	n.a.	22.09.2026	100.000	Halten		
Cristal-Miners, Squibb	US1101221019	USD	97,81	87,06	-9,37%	44/25	5,125	5,07	23.05.2049	2.000	Halten		
Broadcom	USU1109MAW655	USD	86,11	84,70	-1,64%	39/25	3,137	5,30	15.11.2035	2.000	Kaufen		
Burberry	XS2831553073	GBP	97,25	99,94	2,76%	21/25	5,750	5,78	20.06.2030	100.000	Halten		
Carlsberg Breweries	XS2606046460	EUR	93,35	93,45	0,11%	29/25	4,000	4,62	10.09.2028	100.000	Halten		
Carnival	XS111860865	USD	100,35	99,32	-1,03%	27/25	4,125	4,29	15.07.2031	100.000	Halten		
Carriger Global	XS2723575879	EUR	101,36	NO PERM	NWERT	04/23	4,125	3,51	29.05.2028	100.000	Kaufen		
Carrefour 2044	XS1172957H31	EUR	97,11	95,91	-1,29%	04/25	5,000	6,07	08.09.2044	1.000	Halten		
CGM CGM 2032	US1193815977	EUR	97,16	98,60	1,48%	07/26	4,875	5,23	15.01.2032	1.000	Kaufen		
Colorado Interstate Gas	USU1961MAA139	USD	91,01	99,63	9,47%	09/24	4,150	6,39	15.08.2026	2.000	Halten		
Commerzbank AG	DE0002401000	EUR	100,16	103,09	2,93%	17/25	7,000	4,62	01.06.2032	2.000	Kaufen		
Daimler	DE000A2YNX66	EUR	99,00	91,74	-7,33%	37/20	0,750	3,20	08.02.2030	1.000	Kaufen		
Deutsche Bank AG	XS0076085603	ZAR	31,58	31,84	0,82%	18/14	0,000	0,40	27.05.2027	5.000	Halten		
Deutsche Bank AG	XS1071351174	EUR	99,78	99,80	0,02%	28/23	3,250	3,50	06.01.2032	200.000	Halten		
Deutsche Lufthansa	XS236235107	EUR	99,69	99,87	0,18%	21/26	3,500	3,57	14.07.2029	100.000	Kaufen		
Deutsche Rechtsstoff AG 2028	DE000A3510K1	USD	107,15	107,00	-0,14%	15/26	7,500	4,29	27.09.2028	1.000	Kaufen		
Diageo Capital	US25232VAA25	USD	97,78	98,81	1,05%	04/25	3,875	4,86	08.05.2028	200.000	Halten		
Diageo Investment	US25245BAAS2	USD	91,16	84,96	-6,80%	08/24	4,000	5,76	11.05.2042	1.000	Halten		
Ecopetrol SA	US279158A8R2	USD	94,12	80,40	-14,58%	33/16	5,875	8,06	28.05.2045	1.000	Halten		
Electrolux 2030	USP22855AA13	USD	96,24	98,82	2,64%	43/25	4,625	6,01	04.02.2030	200.000	Kaufen		
Equity 2045	US532457B055	EUR	78,18	78,78	0,78%	36/26	3,125	3,63	11.03.2045	2.000	Kaufen		
Energias de Portugal	PTEDPUOM0008	EUR	100,10	100,34	0,24%	25/23	3,875	3,18	26.06.2028	100.000	Kaufen		
Ericsson	XS2441574089	EUR	88,80	98,69	11,14%	29/23	3,125	3,28	08.02.2027	100.000	Halten		
Endox	US314288V73	USD	92,55	92,55	0,00%	07/25	4,000	4,27	05.08.2029	2.000	Halten		
Ford Motor	US345370BW93	USD	125,00	126,42	1,14%	37/23	9,980	7,54	15.02.2047	1.000	Halten		
General Electric	XS0229561831	GBP	92,03	91,10	-1,01%	04/24	4,875	n.a.	09.07.2026	1.000	Kaufen		
General Motors	US37045XG97	USD	97,83	97,81	-0,02%	04/25	7,000	4,72	09.04.2027	2.000	Kaufen		
General Motors	US37045XG97	USD	97,83	98,68	0,88%	04/18	3,850	4,74	05.01.2028	2.000	Halten		
Gold Fields Orogen 2029	US1993965950	USD	103,75	102,95	-0,77%	11/26	6,125	5,08	15.05.2029	200.000	Kaufen		
Goldman Sachs	US38148FA017	USD	98,20	98,65	0,46%	04/25	4,000	4,22	05.05.2045	2.000	Kaufen		
Happag-Lloyd	XS2326548562	EUR	89,01	97,64	9,69%	50/22	2,500	3,90	15.04.2028	100.000	Kaufen		
Hornbach Holzwerkstoff	NO0013536169	EUR	100,40	100,00	-0,60%	24/25	7,500	7,39	02.06.2032	1.000	Kaufen		
Honeywell	US488516G10	EUR	93,35	93,35	0,00%	29/25	4,250	4,42	15.08.2029	2.000	Halten		
Hornbach Baumarkt (Kauffinit)	DE000A255DH9	EUR	103,16	99,39	-3,65%	43/19	3,250	4,95	25.10.2026	100.000	Halten		
IBM 2039	US59200K868	EUR	89,12	86,70	-2,72%	51/25	4,150	5,68	15.05.2039	100.000	Kaufen		
IGB Deutsche Industriebank AG	DE000A234088	EUR	100,00	100,00	0,00%	29/25	4,000	4,07	20.09.2037	1.000	Kaufen		
Imperial Brands	XS2586739729	EUR	96,41	106,22	10,18%	39/23	5,250	3,72	15.02.2031	100.000	Kaufen		
Jaguar Land Rover	USG5002FAV88	USD	99,55	98,31	-1,25%	42/25	5,500	6,16	15.07.2029	200.000	Kaufen		
JPMorgan Chase	US48126BA17	USD	98,31	98,95	0,65%	25/25	3,400	4,55	06.01.2032	2.000	Kaufen		
Johnson & Johnson PLC	US478160CG79	USD	83,02	78,72	-5,18%	43/25	3,750	5,49	03.03.2047	1.000	Kaufen		
Kinder Morgan 2046	US49456BAJ08	USD	88,19	89,25	1,20%	12/26	5,050	6,04	15.02.2046	2.000	Kaufen		
Lloyds Banking Group PLC	US539439A07	USD	92,74	99,60	7,61%	30/24	4,375	4,63	22.03.2028	200.000	Halten		
Lumen Technologies	US15666AA96	EUR	94,73	98,00	3,45%	47/24	6,875	7,67	05.01.2038	2.000	Kaufen		
LYB International Finance II	XS2052310054	EUR	90,31	99,49	10,60%	21/23	0,875	2,91	17.09.2026	100.000	Halten		
A.P. Müller-Maersk	USK04795AF58	USD	92,25	99,35	7,16%	50/22	4,500	4,60	20.06.2029	2.000	Kaufen		
Motorola Solutions 2044	US049076B830	USD	95,99	95,99	0,00%	29/25	5,900	5,90	11.09.2044	2.000	Kaufen		
Newmont Goldcorp	US651639AX42	USD	84,92	93,89	10,95%	09/23	2,800	4,85	01.10.2029	2.000	Kaufen		
Newcrest Finance	USG06511AE81	USD	86,00	92,10	7,09%	09/23	3,250	5,98	13.05.2030	2.000	Kaufen		
Newcrest Finance	USG06511AE81	USD	86,00	94,34	9,35%	09/23	3,250	5,13	13.05.2030	2.000	Kaufen		
Nokia	US654902AE56	USD	93,82	99,55	6,11%	29/23	4,375	4,93	12.06.2027	2.000	Halten		
Nordic Investment Bank	XS0077056546	ZAR	34,12	91,90	169,36%	50/14	4,000	8,36	09.07.2027	5.000	Halten		
Orbia	US6706GAG01	EUR	84,45	85,12	0,79%	41/25	3,500	4,11	08.08.2029	2.000	Kaufen		
Occidental Petroleum 2029	US674599XC16	USD	82,15	85,92	4,59%	41/25	4,300	5,91	15.08.2029	2.000	Kaufen		
Orange SA	US685218AB52	USD	99,62	96,99	-2,64%	08/14	5,500	5,84	06.02.2044	2.000	Kaufen		
Papico	US7134ABDD75	USD	100,21	95,89	-4,32%	40/24	4,450	5,66	14.04.2046	2.000	Kaufen		
Peru LNG	USP7721BAE13	USD	83,75	96,76	15,53%	01/23	5,375	6,45	22.03.2030	200.000	Kaufen		
Permud Ricard	FR001400KPB4	EUR	99,37	100,64	1,28%	40/23	3,750	3,15	15.09.2027	100.000	Halten		
Petrobras 2043	US71647MAA72	USD	87,97	88,25	0,32%	50/25	6,625	6,90	30.05.2043	2.000	Kaufen		
Petrobras Mexicanos	US706451BG56	USD	108,69	96,78	-10,93%	33/16	6,625	7,22	15.06.2035				



Hoch	Tief	Aktie	ISIN	Wäh-rung	Börse	AB-Nr.	Kauf-kurs	Kurs	Gewinn/Verlust	Stopp-kurs	Ziel-kurs	Dividende	Divide.-Rendite	Restpo.t
1.420,00	868,00	ROLLS ROYCE	G800B63H8491	GBP	London	37/23	225,00	1.232,40	447,73%	offen	offen	0,10	0,0%	offen
40,70	14,70	R&S GROUP	CH107979838	CHF	SIX Swiss Ex.	47/25	16,96	22,84	34,67%	offen	offen	0,50	2,19%	offen
19,80	12,00	R. STAHL	D6000A1PH885	EUR	Xetra	21/25	17,90	13,70	-23,46%	offen	27,00	n.a.	offen	97,08%
39,00	28,80	RTL GROUP	LU0061462528	EUR	Xetra	17/24	32,10	32,40	0,93%	offen	40,00	n.a.	offen	23,46%
62,00	33,40	RWE	D60007037129	EUR	Xetra	46/24	31,75	55,56	74,95%	offen	70,00	1,20	2,16%	25,99%
21,15	13,36	SAF-HOLLAND	D6000SAFH001	EUR	Xetra	24/22	6,76	19,14	183,14%	offen	25,00	0,65	3,40%	30,62%
350,80	251,50	SAFRAN	FR0000073272	EUR	Paris	06/24	175,90	295,90	68,22%	offen	310,00	3,35	1,19%	4,77%
67,60	18,50	SALZGITTER	D60006202005	EUR	Paris	29/24	17,15	54,20	216,03%	offen	65,00	0,20	0,37%	19,93%
72,70	42,01	SANDOZ	CH1243598427	CHF	SIX Swiss Ex.	43/23	24,51	64,76	164,22%	offen	71,00	0,80	1,24%	9,64%
91,15	71,73	SANOFI	FR0000120578	EUR	Paris	28/24	93,81	75,59	-19,42%	offen	offen	4,12	5,45%	offen
269,35	135,44	SAP	D60007164600	EUR	Xetra	26/20	130,00	148,72	14,40%	offen	300,00	2,50	1,68%	101,72%
267,70	175,95	SARTORIUS	D60007165631	EUR	Xetra	27/24	181,20	236,50	30,52%	offen	offen	0,74	0,31%	offen
11,98	4,02	SCHAEFFLER	D6000SH40100	EUR	Xetra	11/23	6,46	9,31	44,12%	offen	14,00	0,30	3,22%	50,38%
37,95	25,70	SCHOELLER-BLECKMANN	AT0000946652	EUR	Wien	08/25	34,75	34,55	-0,58%	offen	offen	0,75	2,17%	offen
30,25	12,62	SCHOTT PHARMA	D6000A3ENQ51	EUR	Xetra	42/24	30,42	17,45	-42,60%	offen	offen	0,18	1,03%	offen
122,80	62,70	SCOUT24	D6000A12DM80	EUR	Xetra	15/26	65,00	74,45	14,54%	62,50	85,00	n.a.	offen	14,17%
245,50	152,80	SECUNET SECURITY	D60007276503	EUR	Xetra	07/26	176,00	186,40	5,91%	offen	260,00	2,58	1,38%	39,48%
21,40	10,00	SERVICESWARE	D6000A2G8X31	EUR	Xetra	23/26	12,35	13,55	9,72%	offen	18,60	n.a.	offen	37,27%
24,75	11,32	SFC ENERGY	D60007568578	EUR	Xetra	29/23	23,25	19,34	-16,82%	offen	32,00	n.a.	offen	65,46%
5,67	2,56	SGL CARBON	D60007235301	EUR	Xetra	22/26	4,87	4,80	-1,54%	offen	6,00	n.a.	offen	25,13%
97,48	79,68	SGS	CH1256740924	CHF	SIX Swiss Ex.	34/23	80,40	90,28	12,29%	offen	offen	3,20	3,54%	offen
101,60	68,50	SIEGFRIED	CH1429326825	CHF	SIX Swiss Ex.	47/23	79,40	77,65	-2,20%	offen	offen	0,40	0,52%	offen
280,20	198,00	SIEMENS	D60007236101	EUR	Xetra	16/22	115,00	260,40	126,43%	offen	320,00	5,35	2,05%	22,89%
191,66	82,10	SIEMENS ENERGY	D6000ENER6Y0	EUR	Xetra	40/20	21,81	145,20	565,75%	offen	200,00	0,70	0,48%	37,74%
50,00	32,81	SIEMENS HEALTHINEERS	D6000SHL1006	EUR	Xetra	46/25	43,30	35,04	-19,08%	offen	75,00	1,00	2,85%	114,04%
16,87	7,69	SIG GROUP	CH0435379554	CHF	SIX Swiss Ex.	49/25	9,30	12,19	31,08%	offen	offen	n.a.	offen	offen
223,30	120,35	SIKA	CH0418792922	CHF	SIX Swiss Ex.	39/24	279,20	150,90	-45,95%	offen	offen	3,70	2,45%	offen
66,90	48,95	SIXT VZ.	D60007231334	EUR	Xetra	17/26	58,00	61,80	6,55%	offen	offen	n.a.	offen	offen
70,70	15,41	SMA SOLAR	D6000A0DJ619	EUR	Xetra	41/23	66,30	51,50	-22,32%	offen	offen	n.a.	offen	offen
261,00	163,00	SONOVA	CH0012549785	CHF	SIX Swiss Ex.	30/22	340,00	204,40	-39,88%	offen	offen	4,40	2,15%	offen
29,00	14,52	STABILUS	D6000STABL18	EUR	Xetra	42/23	57,45	17,30	-69,89%	offen	40,00	0,35	2,02%	131,21%
10,49	5,31	STELLANTIS	NL001500001Q9	EUR	Paris	43/25	9,24	6,04	-34,65%	offen	n.a.	offen	offen	offen
134,20	96,70	STO SE	D60007274136	EUR	Xetra	42/25	121,40	97,40	-19,77%	offen	175,00	3,31	3,40%	79,67%
n.a.	n.a.	STOXX Europe 600 Banks UCITS ETF	D6000A0F5U17	EUR	Xetra	23/26	37,66	36,72	-2,51%	offen	offen	n.a.	offen	offen
98,30	64,50	STRABAG	AT0000005TR1	EUR	Wien	08/25	54,20	88,70	63,65%	offen	offen	2,50	2,82%	offen
111,75	73,02	STRAUMANN	CH1754486666	CHF	SIX Swiss Ex.	13/25	111,70	93,86	-15,97%	offen	offen	1,00	1,07%	offen
180,60	121,60	SULZER	CH0038288911	CHF	SIX Swiss Ex.	07/26	178,80	148,20	-17,11%	offen	offen	4,75	3,21%	offen
100,90	24,00	SUSS MICROTEC	D6000A1K0235	EUR	Xetra	25/23	23,00	89,55	289,35%	offen	47,20	0,04	0,04%	offen
57,65	3,98	SWISSQUOTE	CH1548235246	CHF	SIX Swiss Ex.	48/22	14,03	37,24	165,43%	offen	offen	7,40	19,87%	offen
104,45	64,70	SYMRISE	D6000SYM9999	EUR	Xetra	35/23	96,24	81,44	-5,38%	offen	115,00	1,25	1,53%	41,21%
16,80	12,03	TAG IMMOBILIEN	D60008305014	EUR	Xetra	01/23	6,89	13,03	89,11%	offen	offen	0,28	2,15%	offen
42,82	30,80	TECHNIP ENERGIES	NL0044559478	EUR	Amsterdam	16/26	35,50	34,22	-3,61%	offen	48,00	1,00	2,92%	40,27%
37,20	20,00	TECHNOTRANS	D6000A0XYG47	EUR	Xetra	26/24	19,00	30,80	62,11%	offen	38,00	0,83	2,69%	23,38%
12,48	5,55	THYSSENKRUPP	D60007500001	EUR	Xetra	19/26	10,91	10,45	-4,17%	offen	14,50	0,15	1,43%	38,69%
n.a.	n.a.	TKMS	D6000TKMS001	EUR	Xetra	43/25	75,87	72,00	-5,10%	offen	130,00	n.a.	offen	80,56%
81,34	49,24	TOTALENERGIES	FR0000120271	EUR	Paris	37/23	61,12	77,12	26,18%	offen	offen	3,40	4,41%	offen
37,34	25,78	TRATON	D6000TRAT0N7	EUR	Xetra	13/22	17,10	33,56	96,26%	offen	45,00	n.a.	offen	34,09%
9,56	6,08	TUI	D6000TUIAG505	EUR	Xetra	13/23	5,81	6,61	13,73%	offen	12,50	n.a.	offen	89,16%
141,40	88,40	U-BLOX	CH0033361673	EUR	Xetra	31/25	104,60	134,40	28,49%	offen	130,00	n.a.	offen	-3,27%
38,78	24,64	UBS	CH0244767585	CHF	SIX Swiss Ex.	29/22	16,05	37,29	132,34%	offen	offen	0,86	2,30%	offen
5,26	3,25	UMWELTBANK	D60005570808	EUR	Xetra	35/25	5,04	3,78	-25,00%	offen	offen	n.a.	offen	offen
30,22	23,24	UNITED INTERNET	D60005089031	EUR	Xetra	23/23	13,70	26,32	92,12%	offen	33,00	0,50	1,90%	25,38%
88,00	54,00	UZUN UTZ	D60007551909	EUR	Xetra	23/25	61,50	56,00	-8,94%	offen	100,00	1,90	3,39%	78,57%
629,60	257,50	VAT GROUP	CH031864901	CHF	SIX Swiss Ex.	22/25	313,60	617,40	96,88%	offen	offen	7,00	1,13%	offen
47,26	9,40	VERBIO VEREINIGTE BIOENERGIE	D6000A0JL9W6	EUR	Xetra	10/26	27,66	33,14	19,81%	offen	40,00	n.a.	offen	20,70%
68,80	40,20	VIENNA INSURANCE	AT0000908504	EUR	Wien	17/26	62,00	61,10	-1,45%	offen	80,00	1,73	2,83%	30,93%
19,75	15,50	VILLEROY & BOCH	D60007657231	EUR	Xetra	13/25	17,95	15,80	-11,98%	offen	27,00	0,85	5,38%	70,89%
143,15	112,40	VINCI	FR0000125486	EUR	Paris	27/24	102,10	123,25	20,71%	offen	offen	5,00	4,06%	offen
122,05	72,20	VODAFONE	G800B44HKS59	GBP	London	24/24	68,70	110,20	60,41%	offen	offen	0,95	0,04%	offen
30,69	19,53	VONOVIA	D6000A1ML711	EUR	Xetra	30/23	21,25	19,90	-6,38%	offen	36,00	1,25	6,28%	80,95%
48,56	36,58	VOPAK	NL0009432491	EUR	Amsterdam	19/26	44,00	45,64	3,73%	offen	55,00	1,80	3,94%	20,51%
95,10	62,55	VOSSLOH	D60007667017	EUR	Xetra	38/22	32,55	62,85	93,09%	offen	125,00	1,15	1,83%	98,89%
109,15	82,66	VW VZ.	D60007664039	EUR	Xetra	07/24	119,18	87,10	-26,92%	offen	120,00	n.a.	offen	43,51%
26,05	16,66	WACKER NEUSON	D6000WACK012	EUR	Xetra	50/24	13,80	18,34	32,90%	offen	35,00	0,70	3,82%	90,84%
18,05	7,84	WESTWING	D6000A2NAH07	EUR	Xetra	06/26	16,00	14,68	-8,28%	offen	23,00	n.a.	offen	56,73%
16,76	13,22	WÜSTENROT & WÜRTTEMBERGISCHE	D60008051004	EUR	Xetra	19/25	15,08	14,38	-4,64%	offen	21,50	0,65	4,52%	49,51%
441,50	260,50	YPSOMED	FR0009139590	CHF	SIX Swiss Ex.	22/25	388,50	350,80	-9,70%	259,00	offen	2,20	0,63%	offen
30,26	18,61	ZALANDO	D6000ZAL1111	EUR	Xetra	12/26	22,69	24,58	8,33%	offen	30,00	n.a.	offen	22,05%
8,78	3,92	ZUR ROSE (DOCMORRIS)	CH0042615283	CHF	SIX Swiss Ex.	03/23	16,74	7,21	-56,93%	offen	offen	n.a.	offen	offen

Hoch	Tief	Aktie	ISIN	Wäh-rung	Börse	AB-Nr.	Kauf-kurs	Kurs	Gewinn/Verlust	Stopp-kurs	Ziel-kurs	Dividende	Divide.-Rendite	Restpo.t
177,41	139,34	3M	US88579Y1010	USD	NYSE	05/24	95,91	156,39	63,06%	offen	offen	2,24	1,43%	offen
321,77	155,82	ACCENTURE	IE00B4BNMY34	USD	NYSE	24/23	315,05	173,47	-44,94%	offen	400,00	6,37	3,67%	130,59%
419,82	224,13	ADOBE	US00724F1012	USD	Nasdaq	13/23	381,90	237,88	-37,71%	offen	500,00	n.a.	offen	110,19%
255,24	114,60	AGNICO EAGLE MINES	CA00084714085	USD	NYSE	13/26	170,00	159,93	-5,92%	offen	offen	1,65	1,03%	offen
221,00	55,90	ALBEMARLE	US0126531013	USD	NYSE	05/24	116,78	152,79	30,84%	offen	170,00	1,62		

Hoch	Tief	ISIN	Wäh- rung	Börse	AB-Nr.	Kauf- kurs	Kurs	Gewinn/ Verlust	Stopp- kurs	Ziel- kurs	Dividende	Divide- Rendite	Restp. in %	
143,60	86,85	BYD	CNE100000296	HKD	Hongkong	14/24	49,72	86,60	74,18%	offen	3,75	4,33%	offen	
416,69	262,75	CADENCE DESIGN SYSTEMS	US127387087	USD	Nasdaq	22/26	370,63	390,90	5,47%	offen	610,00	n.a.	offen	
28,27	16,22	CAPRI HOLDINGS	VGG48901076	USD	NYSE	39/24	38,41	19,94	-48,09%	offen	n.a.	offen	offen	
946,83	355,70	CATERPILLAR	US1491231015	USD	NYSE	18/24	349,80	914,70	161,49%	offen	6,04	0,66%	offen	
66,74	27,47	CELSIUS HOLDINGS	US1518072079	USD	Nasdaq	09/25	23,30	28,19	20,99%	offen	n.a.	offen	offen	
214,71	141,91	CHEVRON	US1667641005	USD	NYSE	30/23	161,34	186,76	15,76%	offen	200,00	6,98	3,74%	7,09%
34,66	23,13	COMCAST	US20030N1019	USD	NYSE	11/26	31,07	23,85	-23,24%	offen	1,28	5,38%	offen	
22,58	12,53	CONAGRA BRANDS	US2058870289	USD	NYSE	41/25	18,71	13,14	-29,77%	offen	1,40	10,65%	offen	
412,70	243,30	CONSTELLATION ENERGY	US1103771097	USD	Nasdaq	39/24	262,86	251,65	-4,26%	offen	1,63	0,65%	offen	
211,79	49,47	CORNING	US2193501051	USD	Nasdaq	26/24	39,77	173,94	337,36%	offen	1,12	0,64%	offen	
78,48	39,81	CRISPR THERAPEUTICS	CH0334081137	USD	Nasdaq	01/25	41,29	51,48	24,68%	offen	n.a.	offen	offen	
126,50	78,91	DECKERS OUTDOOR	US2435371073	USD	NYSE	49/25	94,97	112,48	18,44%	offen	n.a.	offen	offen	
469,47	109,17	DELL	US24703L2025	USD	NYSE	22/23	44,81	381,78	752,00%	offen	480,00	2,21	0,58%	25,73%
17,09	9,41	DENTSPLY SIRONA	US24906P1093	USD	Nasdaq	10/23	38,59	10,47	-72,87%	offen	0,48	4,58%	offen	
237,54	158,97	DOVER	US2600310180	USD	NYSE	44/24	191,84	220,97	15,18%	offen	0,52	0,24%	offen	
42,74	20,40	DOW INC.	US2605571031	USD	NYSE	06/26	32,40	33,22	2,53%	offen	1,05	3,16%	offen	
76,51	17,15	DOXIMITY	US26622P1075	USD	NYSE	07/26	22,30	20,45	-8,30%	offen	n.a.	offen	offen	
184,55	119,54	D.R. HORTON	US23331A1097	USD	NYSE	24/24	124,81	151,07	21,04%	offen	0,45	0,30%	offen	
119,31	72,84	EBAY	US2786421030	USD	Nasdaq	45/23	39,93	108,66	172,13%	offen	0,89	0,82%	offen	
12,58	2,20	ELECTRO OPTIC SYSTEMS	AU000000E058	AUD	Sydney	21/26	8,02	9,80	22,19%	offen	16,00	n.a.	offen	
73,74	25,78	ENPHASE ENERGY	US29355A1079	USD	Nasdaq	25/23	171,99	53,51	-68,89%	offen	n.a.	offen	offen	
218,00	134,80	ENSIGN GROUP	US29358P1012	USD	Nasdaq	50/24	136,00	155,25	14,15%	offen	0,26	0,96%	offen	
222,53	89,25	EPAM SYSTEMS	US29414B1044	USD	Nasdaq	26/24	181,91	95,65	-47,42%	offen	n.a.	offen	offen	
121,64	66,22	ESTÉE LAUDER	US1843910444	USD	NYSE	49/23	133,36	86,56	-35,09%	offen	130,00	1,40	1,62%	50,18%
176,41	105,53	EXXON MOBIL	US30231G1022	USD	NYSE	41/22	98,43	148,91	51,29%	offen	4,08	2,74%	offen	
411,52	227,76	FIRST SOLAR	US3156161024	USD	Nasdaq	30/23	154,89	395,23	155,17%	offen	n.a.	offen	offen	
320,95	135,50	FIRST SOLAR	US3364331070	USD	Nasdaq	42/23	153,13	262,19	71,22%	offen	n.a.	offen	offen	
17,78	10,36	FORD	US3453708600	USD	NYSE	46/24	11,07	14,95	35,05%	offen	0,60	4,01%	offen	
430,19	139,18	GARTNER	US366651072	USD	NYSE	32/25	243,93	157,40	-35,47%	offen	250,00	n.a.	offen	
25,62	14,96	GEELY	KYG3777B1032	HKD	Hongkong	45/24	14,80	19,32	30,54%	offen	0,33	1,71%	offen	
348,48	232,24	GE AEROSPACE (GENERAL ELECTRIC)	US36960A3013	USD	NYSE	45/22	83,15	330,44	297,40%	offen	1,55	0,47%	offen	
89,77	58,75	GE HEALTHCARE	US36266G1076	USD	Nasdaq	43/25	76,14	66,01	-13,30%	offen	0,14	0,21%	offen	
1.181,95	458,65	GE VERNOVA	US36828A1016	USD	NYSE	14/24	142,00	920,15	547,99%	offen	1,50	0,16%	offen	
87,62	47,63	GENERAL MOTORS	US37045V1008	USD	NYSE	24/23	37,36	83,76	124,20%	offen	105,00	0,63	0,75%	25,36%
157,29	104,46	GILEAD SCIENCES	US3755581036	USD	Nasdaq	33/25	115,00	125,50	9,13%	offen	0,19	2,54%	offen	
5,81	1,77	GOODRX HOLDING	US38246G1085	USD	Nasdaq	34/25	4,40	2,65	-39,77%	offen	n.a.	offen	offen	
1.098,36	609,31	GOLDMAN SACHS	US38141G1040	USD	NYSE	13/23	321,14	1.032,01	221,36%	offen	15,50	1,52%	offen	
43,59	20,09	HALLIBURTON	US4062161017	USD	NYSE	19/25	20,24	39,62	95,75%	offen	0,68	1,72%	offen	
64,25	17,49	HEWLETT PACKARD ENTERPRISE	US42824C1099	USD	NYSE	31/23	17,24	48,27	179,99%	offen	34,00	0,55	1,13%	-29,56%
426,75	289,10	HOME DEPOT	US4370761029	USD	NYSE	14/23	288,67	321,33	11,31%	offen	420,00	9,23	2,87%	30,71%
248,18	186,76	HONEYWELL	US4385161066	USD	Nasdaq	07/25	205,01	215,70	5,21%	offen	4,70	2,18%	offen	
466,00	379,00	HONG KONG EXCHANGES & CLEARING	HK0388045442	HKD	Hongkong	11/25	344,20	383,00	11,27%	offen	12,52	3,27%	offen	
332,46	212,34	IBM	US4592001014	USD	NYSE	39/23	143,17	277,49	93,82%	offen	350,00	6,73	2,43%	26,13%
177,22	85,00	ILLUMINA	US4523271090	USD	Nasdaq	37/24	124,83	160,03	28,20%	offen	n.a.	offen	offen	
112,29	66,74	INCYTE	US45337C1027	USD	Nasdaq	20/24	56,88	103,23	81,49%	offen	n.a.	offen	offen	
132,75	18,97	INTEL	US4581401001	USD	Nasdaq	34/22	30,00	107,92	259,73%	offen	100,00	n.a.	offen	
603,88	396,68	INTUITIVE SURGICAL	US46120E6023	USD	Nasdaq	27/23	336,03	426,61	26,96%	offen	n.a.	offen	offen	
76,87	9,52	IREN	AU0000018593	AUD	Sydney	23/26	62,30	54,02	-13,29%	offen	n.a.	offen	offen	
168,44	105,68	JACOBS SOLUTIONS	US46982L1089	USD	NYSE	43/25	157,70	125,44	-20,46%	offen	0,96	0,29%	offen	
337,25	262,71	IPMORGAN	US46625H1005	USD	NYSE	34/22	116,22	312,70	169,06%	270,00	360,00	5,39	1,89%	15,13%
251,71	149,04	JOHNSON & JOHNSON	US4781601046	USD	NYSE	42/24	164,28	237,00	44,27%	offen	5,24	2,41%	offen	
153,87	82,67	KKR	US48251W1045	USD	NYSE	19/23	49,18	95,84	94,88%	offen	0,75	0,78%	offen	
144,24	81,18	LENINAR	US52605Y1048	USD	NYSE	20/25	108,37	92,56	-14,59%	offen	2,00	2,16%	offen	
34,48	9,90	LIBERTY ENERGY	US5319L1044	USD	NYSE	47/24	17,57	28,13	60,10%	offen	0,34	1,21%	offen	
692,00	410,11	LOCKHEED MARTIN	US5393010994	USD	NYSE	21/25	470,28	530,13	12,73%	offen	13,50	2,55%	offen	
106,33	73,31	MEDTRONIC	IE00BNTN1115	USD	NYSE	23/23	83,60	81,98	-1,94%	offen	2,84	3,46%	offen	
2.645,22	1.495,00	MERCADOLIBRE	US4733R1023	USD	Nasdaq	23/22	824,62	1.641,16	99,02%	1510,00	3.000,00	n.a.	offen	
125,14	76,66	MERCK & CO.	US58933J1055	USD	NYSE	49/24	101,37	119,60	17,98%	offen	140,00	3,32	2,78%	17,06%
796,25	520,26	META PLATFORMS	US30303M1027	USD	Nasdaq	06/23	183,43	584,59	218,70%	offen	2,10	0,36%	offen	
1.089,29	103,38	MICRON TECHNOLOGY	US5951121038	USD	Nasdaq	21/25	95,84	935,89	876,51%	offen	0,50	0,05%	offen	
555,45	356,28	MICROSOFT	US5949181045	USD	Nasdaq	06/23	266,73	403,41	51,24%	offen	3,56	0,88%	offen	
134,12	75,01	NETFLIX	US64110L1061	USD	Nasdaq	04/24	56,20	81,41	44,86%	offen	n.a.	offen	offen	
n.a.	n.a.	NETSCOPE	US64119N6085	USD	Nasdaq	39/25	22,10	9,00	-59,28%	offen	n.a.	offen	offen	
80,17	41,35	NIKE	US6541061031	USD	NYSE	32/22	105,00	44,65	-57,48%	offen	1,62	3,63%	offen	
236,54	140,86	VIDIA	US67066G1040	USD	Nasdaq	21/22	16,14	208,19	1189,90%	offen	0,04	0,02%	offen	
339,95	183,00	NXP SEMICONDUCTORS	NL0009538784	USD	Nasdaq	20/24	269,61	297,41	10,31%	offen	4,06	1,36%	offen	
67,45	38,80	OCCIDENTAL PETROLEUM	US6745991088	USD	NYSE	30/23	62,85	56,55	-10,02%	offen	0,98	1,73%	offen	
193,84	44,88	OKLO	US02156V1098	USD	NYSE	12/26	54,76	56,48	3,14%	offen	n.a.	offen	offen	
142,35	62,66	OKTA	US6792951054	USD	Nasdaq	11/24	107,70	119,96	11,38%	offen	130,00	n.a.	offen	
58,08	31,41	ON HOLDING	CH1345404070	USD	NYSE	13/23	30,82	38,25	24,11%	offen	n.a.	offen	offen	
134,92	44,56	ON SEMICONDUCTOR	US6821891057	USD	Nasdaq	48/23	71,62	117,00	63,36%	46,00	85,00	n.a.	offen	
345,72	134,57	ORACLE	US68389X1054	USD	NYSE	37/25	296,00	205,81	-30,47%	offen	2,00	0,97%	offen	
131,88	90,05	PACCAR	US6937181088	USD	Nasdaq	40/25	97,71	119,69	22,50%	offen	2,74	2,29%	offen	
207,52	122,68	PALANTIR	US69608A1088	USD	NYSE	12/23	8,21	132,07	1508,65%	93,00	220,00	n.a.	offen	
302,95	139,57	PALO ALTO NETWORKS	US6974351057	USD	Nasdaq	21/24	154,29	260,52	68,85%	offen	n.a.	offen	offen	
79,50	38,46	PAYPAL	US70450Y1038	USD	Nasdaq	09/22	106,61	41,46	-61,11%	offen	99,00	0,28	0,68%	138,78%
28,75	23,11	PFIZER	US7170810395	USD	NYSE	13/22	52,44	25,70	-50,99%	offen	1,29	5,02%	offen	
193,05	142,11	PHILIP MORRIS	US7181721090	USD	NYSE	43/24	131,41	178,49	35,83%	offen	205,00	5,76	3,23%	14,85%
74,70	45,70	PING AN	CNE1000003X6	HKD	Hongkong	46/24	46,00	57,20	24,35%	offen	2,42	4,24%	offen	
167,25	137,62	PROCTER & GAMBLE	US7427181091	USD	NYSE	32/25	150,51	148,67	-1,22%	offen	180,00	4,26	2,86%	21,07%
214,50	135,43	RTX CORP.	US75513E1010	USD	NYSE	36/25	158,68	181,56	14,42%	offen	2,77	1,53%	offen	
370.000,00	56.900,00	SAMSUNG ELECTRONICS	KR7005930003	Won	Seoul	49/24	53.700,00	302.500,00	463,31%	offen	1.675,00	0,53%	offen	
58,82	31,64	SCHLUMBERGER	AN8068571086	USD	NYSE	39/22	38,15	55,85	46,40%	offen	1,15	2,06%	offen	
211,48	81,24	SERVICENOW	US81762P1021	USD	NYSE	19/26	89,05	106,97	20,12%	offen	n.a.	offen	offen	
182,19	94,00	SHOPIFY	CA82509L1076	USD	NYSE	48/22	40,88	110,42	170,11%	offen	n.a.	offen	offen	
1.440,00	145,50	SK HYNIX	US78392B1070	EUR	Xetra	50/24	116,00	1.145,00	887,07%	offen	1.500,00	0,00	0,00%	31,00%
9.074,00	1.944,00	SOFTBANK	JP3436100006	USD	Tokio	21/24	2.137,50	6.461,00	202,27%	offen	11,00	0,17%	offen	
108,88	77,99	STARBUCKS	US85524A1094	USD	Nasdaq	16/22	80,17							

10 Ideen mit ETFs & Aktien

5 ETFs
&
5 Aktien

So kann ein Sparplan-Depot konkret aussehen

Viele Anleger kennen das Problem: Gute Investmentideen gibt es genug – **aber wann ist der richtige Einstiegszeitpunkt?** Genau hier setzt Sparplanlogik an. Statt alles vom perfekten Timing abhängig zu machen, investieren Anleger regelmäßig und strukturierter.

Im Webinar zeigen Carsten Müller und Oliver Kantimm - beide erfahrene Experten aus der Bernecker-Redaktion - anhand von 10 ETF- und Aktienbeispielen, wie ein **nachvollziehbares Depot-Konzept** aussehen kann – mit ETF-Basis, Aktien-Akzenten und einem Blick auf typische Fallstricke wie Kosten, Überschneidungen und Klumpenrisiken. So entsteht eine konkrete Orientierung, wie ETF-Basis, Aktien-Akzente und Sparplanlogik zusammenspielen können.

Was Sie aus dem Webinar mitnehmen sollen:

- 5 ETF-Beispiele zur Veranschaulichung möglicher Basis-Bausteine
- 5 Aktienbeispiele zur Einordnung möglicher Depot-Akzente
- Berücksichtigung von Aspekten wie Kosten, Überschneidungen und Klumpenrisiken
- 2 Gratis-Ausgaben im Wert von 21,98 € inklusive ("Bernecker ETF-Report" plus "Der Aktionärsbrief")
- Fragerunde ohne individuelle Anlageberatung
- Aufzeichnung inklusive

10 € Frühbuchervorteil bis 18.06.2026



10 Ideen mit ETFs & Aktien

Webinar mit Carsten Müller ("Bernecker ETF-Report") und Oliver Kantimm ("Der Aktionärsbrief")
Für Einsteiger und erfahrene Selbstentscheider



Donnerstag | 25. Juni 2026 | 18.00 Uhr
Dauer: ca. 60 Minuten (inkl. Fragerunde)
Frühbucherpreis: 39,95 € | anschließend: 49,95 €

Jetzt Frühbucher-
preis sichern



www.bernecker.info