



BERNECKER
Börse kompakt & kompetent

Die Aktien-Börse

Der Börsenbrief für Deutschland

Sehr geehrte Damen und Herren,

der Börsensommer hängt an 3,5 Bio. \$. Es ist der Marktwert der drei Börsengänge in New York. SpaceX startet am 12.06. mit einem Emissionsvolumen von 75 Mrd. \$, woraus ein Marktwert von rd. 1,77 Bio. \$ entsteht und Elon Musk mit voraussichtlich 1 Bio. \$ Vermögen der mit Abstand reichste Mann der Welt wird. Anschließend folgen Anthropic und OpenAI in etwas kleineren Größenordnungen. Der S&P 500 käme damit (vorerst rechnerisch) auf etwa 73/74 Bio. \$ Marktwert. Geht das gut?

Jede kritische Lage an der Börse entsteht aus Übertreibungen. Dafür genügt ein Fehltritt eines größeren Marktteilnehmers. Diese Regel gilt seit 1634 mit der berühmten Tulpenkrise in Amsterdam. Die gigantischen Zahlen sind der Überbau dafür. Wer umfällt, ist nicht festzustellen und auch nicht konkret zu definieren. Darin liegt das Geheimnis aller Finanzkrisen seit über 400 Jahren. Aktuell lässt sich dies gut nachvollziehen: Die größten Investmentbanken der Welt wie JPMORGAN, GOLDMAN SACHS und MORGAN STANLEY veranstalteten in den letzten Tagen Meetings für künftige Aktionäre mit bis zu 5.000 Teilnehmern. Euphorie ist also angesagt und jeder will dabei sein.

Ein Rückblick lohnt sich. Im Dotcom-Hype wurden MICROSOFT und GENERAL ELECTRIC mit jeweils rd. 600 Mrd. \$ Marktwert die damals teuersten Aktien. 18 Monate später waren sie halbiert, obwohl beide glänzend verdienten. Heute weist MICROSOFT einen Marktwert von 3,0 Bio. \$ auf! Damaliger Auslöser war ENRON, die pleitegingen. Ergo: Massive Korrekturen gehören zum Leitbild von massiven Übertreibungen, ohne dass die Kerngeschäfte der jeweiligen Unternehmen ernsthaft berührt werden. Das gilt zurzeit für alle bekannten Tech-Giganten ohne Ausnahme.

Das Fußvolk der Börse benötigt Hilfstruppen für den Verkauf. Das sind die Analysten und Verkäufer der Investmentbanken mit entsprechender Begleitmusik. Ihre Begründungen sind nachvollziehbar und keineswegs leichtfertig, aber die Grenze zwischen Stimmung und Realität wird erst anschließend festgestellt. Und dann wird es wirklich spannend.

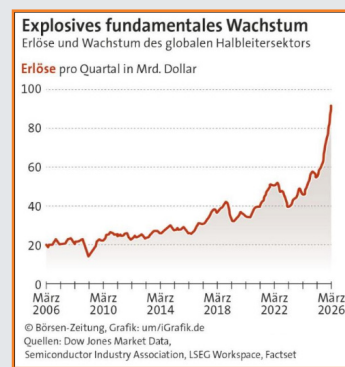
Die Gegenwette sind die korrigierten Titel mit teilweise 50 % Verlust seit Jahresanfang oder vorher, die diesen "Zauber" schon hinter sich haben. Das sind für kluge Investoren die nächsten Investmentziele mit einem gerundeten Potenzial zwischen 70 und 100 %, ausgehend von den aktuellen Kursen im Verhältnis zu den ehemaligen Topwerten. Einzige Voraussetzung dafür: Die Geschäftsentwicklung und die nachweisbaren Belege dafür. Kein Markt kommt daran vorbei. Auch der DAX nicht, der in diesem Zusammenhang eine Minigröße darstellt, aber ähnliche Fälle aufweist, wie aktuell SAP nach fast halbiertem Kurs und nun mit der Wette versehen: Ist der ehemalige Topkurs wieder erreichbar? Selbst Autos gehören dazu, siehe Seite 3.

Die politischen Rahmenbedingungen bleiben spannend in den Tagesnachrichten, aber wenig aussagefähig für die Generaltendenz. Nach Ukraine wird jetzt der Iran-Konflikt eine unendliche Geschichte mit zähen Verhandlungen und entsprechenden Reaktionen inkl. Fakes aller Art, deren Aussagewert gleich null ist.

24

13-06-2026/XLIII Nr. 24

Der CHART der WOCHE



Käufe

MUNTERS
STMICROELECTRONICS
SIRIUS XM

WEBINAR

10 Ideen mit ETFs & Aktien

25.06.2026 | 18.00 Uhr
Frühbuchervorteil bis 18.06.2026
Jetzt Teilnehmerplatz sichern

Die Aktien-Börse
KONTROLL-LISTE

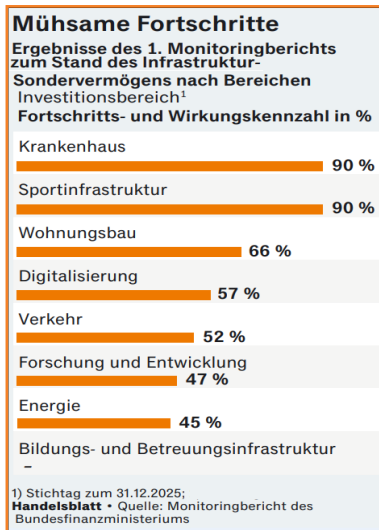
... wird täglich am Vormittag aktualisiert und befindet sich auf unserer Internetseite www.bernecker.info

> Produkte > Die Aktien-Börse
Leser, die die Aktien-Börse per Post/E-Mail oder im Einzelkauf beziehen, können die komplette Liste (PDF) mit dem **Passwort der Woche**, welches unten auf Seite 10 zu finden ist, aufrufen. Der Passwort-Wechsel erfolgt donnerstags mit dem Veröffentlichlichen der neuen Ausgabe.



LEITLINIE:

Die Berliner Koalition kreiert soeben eine neue Berechnung für die eigenen Erfolge, worüber alle Ökonomen staunen dürfen. Die vorgelegte Erfolgsquote für die Verwendung des Sondervermögens über 500 Mrd. € liest sich wie folgt:



Jeweils 100 Mrd. € sind abzuziehen, und zwar für Rüstung und Infrastruktur. Der Verteilungsschlüssel für die sonstigen Verwendungen ergibt sich aus der Tabelle. Danach sind rd. 70 bis 80 %, je nach Zurechnung, komplett verwendet worden, ohne dass es eines brauchbaren Beweises bedarf, welche Wirkung diese Gelder haben dürften. Überschrift des Ganzen: "Fortschritt und Wirkungsgrad". Das Umweltministerium ergänzt das Ganze mit einem neuen Vorschlag unter der Überschrift: "Kreislaufwirtschaft als SPD-Ziel". Damit ist eine halbe Volumen schon verbraucht. Noch gekonnter:

Mit diesem Ausgabeprogramm wächst die deutsche Wirtschaft in diesem Jahr um 0,5 % als pure Behauptung und Ergänzung zu der Zielvorgabe des Sachverständigenrats in gleicher Höhe. Der Vorgang ist bemerkenswert:

Fakes dieser Art hat es in der deutschen Wirtschaftsgeschichte der letzten 70 oder 80 Jahre noch nie gegeben.

Neben Dollar und Zinsen rücken die Kryptowährungen in eine besondere Ausgangslage. Sie haben keinen Bezug zur realen Ökonomie oder zu den monetären Entscheidungen der Zentralbanken, sind aber mit einem Volumen um 2,4 Bio. \$ eine interessante Alternative für Spieler seit rund 10 Jahren.



BITCOIN hat das Zeug, der beschriebene Auslöser zu werden. Der Preis für BITCOIN näherte sich in den letzten Tagen der technisch kritischen Linie von 60.000 \$. Er kommt von 120.000 \$. Wird diese Auffanglinie unterschritten, droht ein Absturz auf rd. 20.000 \$. BITCOIN hat keinen ökonomischen Hintergrund, sondern lebt allein von der technischen Einschätzung, die in den Computern entsteht.

100 % aller Investoren sind Spieler. Dann ist die Frage offen, wer als Erster die Reißleine zieht und alle anderen Kasse machen. Auch ein Absturz auf 1.000 \$ oder 0 ist möglich und sogar wahrscheinlich. Kaum zu glauben, aber wahr.

Technische Marktimpulse prägen derzeit sowohl die Wall Street (Seite 1) als auch die Kryptomärkte, möglicherweise ausgelöst von dem wichtigsten Rohstoff der Welt, der Einschätzung des Ölpreises.

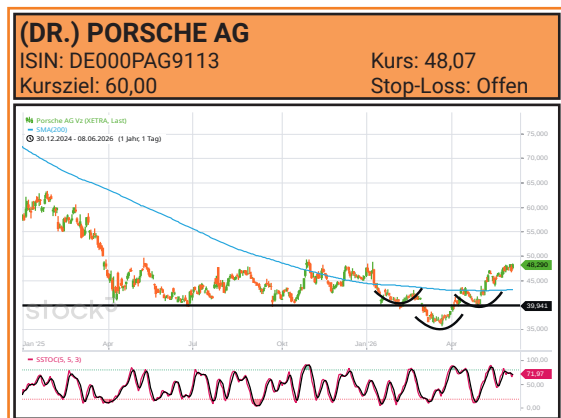


Die Markttechnik des DAX: Er scheiterte erneut an der kritischen Hürde 25.500. Damit ist die Stagnation in der bekannten Bandbreite nunmehr fast 6 Monate alt. Zwei unterschiedliche markttechnische Signale gibt es:

Kurzfristig ist ein Sprung über die bisherige Hürde in den nächsten Wochen möglich. Die Nachrichten dafür kommen aus der Politik. Die langfristige Markttechnik zeigt eine überkaufte Marktlage an, die sich über vier Monate aufgebaut hat. Darin liegt der Grundkern der deutschen Ökonomie. Die drei Amerikaner zeigen eine höhere Volatilität, aber im Grundsatz eine Stagnation auf historisch hohem Niveau. Die augenblicklichen Super-Emissionen gemäß Seite 1 prägen das Bild.

■ ■ ■ SCHWERPUNKTE:

■ **Personalentscheidungen und neue Strategien sind die Aufhänger für die weitere Entwicklung der DAX-Familie bis 2027 und weiter.** Die Gewinnzahlen sind zweitrangig. Die aktuellen Fälle sind:

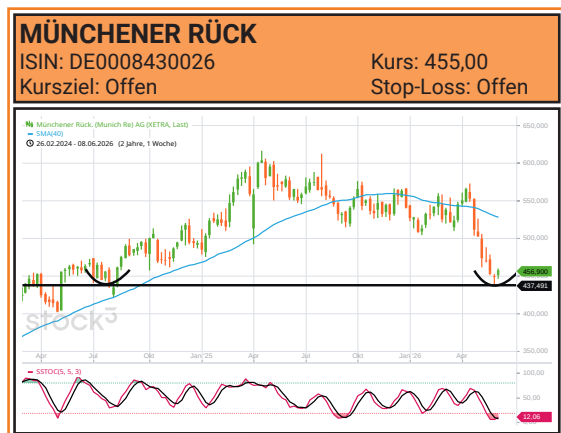


■ **Der Lehrling kopiert den Meister.** Wir hatten Sie bereits darauf vorbereitet. PORSCHE-Chef Leiters baut PORSCHE ebenso um, wie sein Vorbild Wiedeking dies vor über 20 Jahren tat. Er war voll dabei und verfeinerte sein Wissen bei FERRARI, Lotus etc. Damit ist klar:

PORSCHE wiederholt seine zweite Wiedergeburt in der Größenordnung eines Potenzials von 50 bis 100 %. Das Besondere daran: Es bedarf keiner neuen Technologie, sondern produktionstechnischer Verbesserungen und eines klaren Marketings. Jede Menge Kommentare der Autojournalisten gehören dazu.

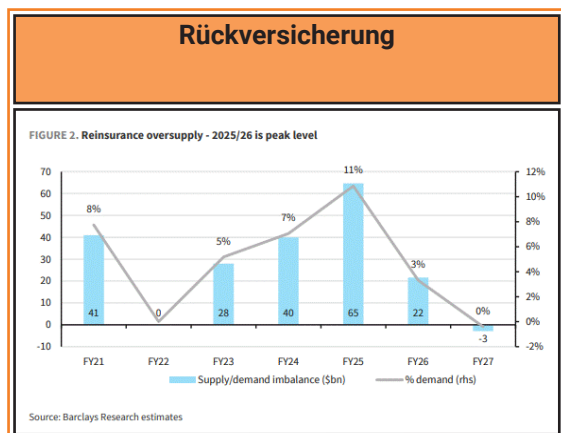
Bewertung. Werden aber nur 50 % der Relationen von FERRARI (Marktwert zu Umsatz) erreicht, steigt die PORSCHE-Aktie auf weit über 100 €. Der Startkurs lag bei 38/39 €.

Vorbild ist FERRARI - dem Ziel nach, aber nicht in der



■ **Der größte Rückversicherer der Welt ist das Gegenteil.** MÜNCHENER RÜCK und auch die Nr. 2, SWISS RE, verloren seit Jahresanfang rd. 26 %. Die Ergebnisse sind in beiden Fällen neue Rekorde sowohl im Umsatz als auch in der Betriebsmarge. MÜNCHENER RÜCK erreicht ein Volumen von 58 Mrd. € und SWISS RE als Nr. 2 34 Mrd. CHF. Die Bewertung beider liegt im Hinblick auf die Erwartungen auf ähnlichem Niveau.

Beide stehen für höchste Solidität weltweit. Unschwer vorauszusagen ist deshalb: Mit einer deutlichen Korrektur der Tech-Szene werden alle großen Investoren (Investmentfonds) in das Gegenteil investieren. Dem greifen wir vor.



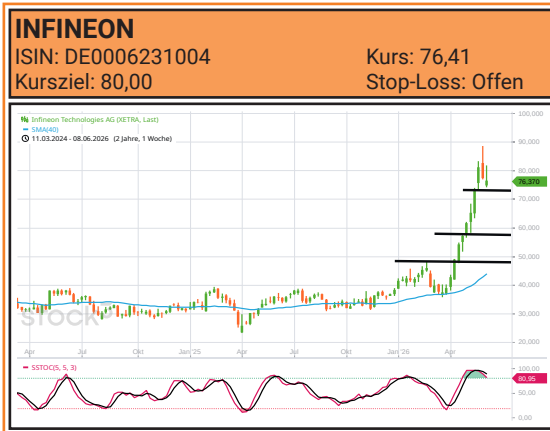
Erst ein Branchenschaden von rund 75 Mrd. \$ würde für alle Rückversicherer die Ausgangslage verändern. Für echte Preissteigerungen wie vor zwei Jahren bräuchte es sogar über 120 Mrd. \$. Das gilt historisch als extrem. Ein schadensarmes Jahr wäre paradoxerweise also negativ. Hintergrund ist ein aktuell hohes Kapitalangebot im Rückversicherungsgeschäft, was aus starken Gewinnjahren zuvor resultiert. Je mehr Kapital die Rückversicherer haben, desto mehr Risiken können sie zeichnen, was wiederum die Preise unter Druck bringt. BARCLAYS rechnet mit rund 677 Mrd. \$ Rückversicherungskapital 2026, bestehend aus klassischem Eigenkapital der Rückversicherer und alternativem Kapital wie Cat Bonds und ILS-Fonds, jedoch nur mit einer Nachfrage um 655 Mrd. \$. Aber:

Für 2027 liegen die Taxen bei 716 Mrd. \$ Kapital gegenüber 719 Mrd. \$ Nachfrage. Der Überschuss wäre dann praktisch weg. Die Preise können dann wieder steigen. MÜNCHENER RÜCK ist der Platzhirsch im Sektor, nicht nur nach Größe, sondern auch nach Qualität. Die Gewinne steigen trotz Preisverfalls moderat weiter infolge steigender Nachfrage nach Rückversicherungen einerseits und jährlichen Aktienrückkäufen über 2,5 Mrd. € bis 2030 andererseits. Macht KGV 8,9 für 2026 bzw. 8,4 für 2027 bei rd. 5,8 % Dividendendenrendite. Erstes Abstauberlimit 425 €. HANNOVER RÜCK befindet sich in ähnlicher Ausgangslage mit KGV 9,6 für dieses Jahr bzw. 9,5 für 2027 und rd. 5,7 % Dividendenrendite. Abstauberlimit hier 205 €. In Kombination lautet die Gewichtung beider in der Reihenfolge 70 zu 30.



IM FOKUS:

■ **INFINEON ist im DAX das Gegenteil von SAP.** Alle Chip-Aktien der Welt, angeführt von Taiwan und Südkorea über INTEL, absolvierten eine Superhausse als neue Chip-Story.



INFINEON erreichte erstmals über 100 Mrd. € Marktwert im Kreise der genannten Asiaten. In der Sache richtig, gemessen am Chipmarkt aber übertrieben in den spekulativen Erwartungen. Was tun?

Übertreibungen legen Gewinnmitnahmen nahe. Also ist die Halbierung der Position richtig. Auf die letzten Prozente kommt es nicht an, aber:

Erst Gewinne sichern, dann die Korrektur abwarten, um neu zu investieren, denn: Die Chipkonjunktur insgesamt ist sachlich nachvollziehbar. Begleitet von dem Aufbau der Rechenzentren in allen Industrieländern. 25 % Korrektur sind die übliche Leitlinie.

■ **Erst als die Dame ging, begann die Trendwende.** Ebenfalls nach einer markanten Korrektur über 30 %. MERCK KGAA ist die einzige echte Pharmaaktie im DAX, neben BIONTECH mit Notiz in New York. Der Hintergrund:



Die Chefin wurde höflichst verabschiedet, aber mit anderen Hintergründen als in den Medien dargestellt. Sie wechselte zu einem der größten Konkurrenten in Frankreich, SANOFI. Der Grund: Die Chemie stimmte nicht. Mit der MERCK-Kombination aus echter Pharmatechnik und Pharmazeutik ist sie nicht klargekommen und als Spanierin im Team aufgelaufen. Die geschätzte Basis für das Comeback bei rd. 105/110 € war richtig. Wo liegen die Ziele?

56 Mrd. € Marktwert für MERCK enthalten Teile der KG-Quoten der Familie. Der Umsatz liegt bei etwa 23 Mrd. € in diesem Jahr und die Gewinnsteuer steigt von 6 auf 8,34 € je Aktie mit einem KGV von 15,5. Das ist extrem billig. Die ersten Kursziele erwarten wir in der Größenordnung

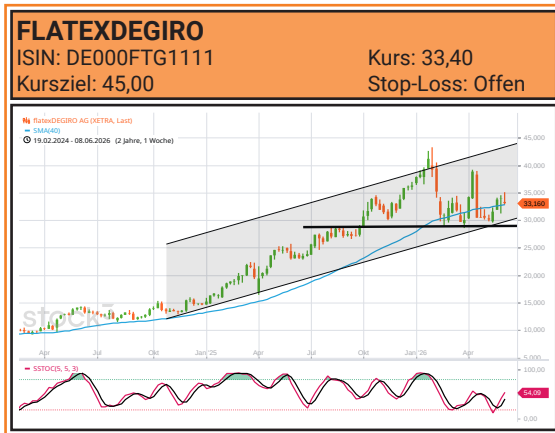
von 160/170 €. Wichtig zu wissen: Der Großaktionär legt Wert auf eine kontinuierliche Kurstendenz ohne spekulativen Ansatz. Das ergibt einen Step-by-Step-Trend für die genannte Zeit.

■ **Ein Weltmeister will mehr.** KRONES steht für Getränkeabfüllanlagen und wächst jährlich um 3 bis 5 % im Umsatz mit einer Marge um 13 %. Der ältere Chef geht, sein bisheriger Stellvertreter plant nach Gerüchten in Regensburg/Rosenheim den Erwerb eines zweiten Geschäftsfeldes via Kauf einer entsprechenden Firma. Der aktuelle Marktwert von rd. 3,6 Mrd. € entspricht ohnehin nicht den Umsatzzielen von rd. 7 Mrd. € für 2028. Mit einem KGV von unter 12 ist KRONES ohnehin um etwa 20 % billiger als die Konkurrenz am Weltmarkt. Finanztechnisch lässt sich ein Akquisitionsvolumen um 2,5 Mrd. € rechnen. Inklusive der möglichen Reduzierung der Anteile des Großaktionärs, wenn dies der Finanzierung dient. Klarer Kauf auf der aktuellen Ebene um 109/112 € nach knapp 17 % Korrektur gegenüber Jahresanfang.

Resümee im beschriebenen Umfeld der Sommerbörse: Positive Übertreibungen für Gewinnmitnahmen sichern, negative Übertreibungen für den Aufbau neuer Positionen nutzen. In den Indizes allein wird dies nicht sichtbar. Höchste Individualität steht im Vordergrund. Monetäre Entscheidungen der Notenbanken oder militärisch-politische Entscheidungen in den genannten Konflikten sind nur zeitliche Beschränkungen für den Tagesverlauf der Indizes mit hoher Volatilität. Auch eine kritische Lage an den Finanzmärkten im Zuge des Sachverhalts gemäß Seite 1 ändert nichts daran: Deutliche Korrekturen sind die Einladung für neue Investments. Dazu dient die bekannte Barreserve von 30 bis 40 %.

NEBENWERTE:

■ **Mehrere strukturelle Trends sprechen für Europas Online-Broker.** Das private Finanzvermögen in Europa wächst seit Jahren schneller als die Wirtschaftsleistung. Gleichzeitig steigt der Anteil der Ersparnisse, der in Wertpapiere investiert wird, aufgrund der Rentenlücke stetig. Europäische Haushalte halten mehr als 30 % des Finanzvermögens in Bankeinlagen - deutlich mehr in den USA oder Skandinavien.



Kurzfristig ist dank steigender Marktvolatilität seit Mai eine Belebung der Handelsaktivität zu verzeichnen. Die Zahl der abgewickelten Transaktionen stieg branchenweit zwischen 6 und 14 % im Monatsvergleich und 24 bis 28 % zum Vorjahresniveau. Mit rund 3,5 Mio. Kunden ist FLATEXDEGIRO einer der größten Profiteure und gleichzeitig eine der günstigsten Aktien der Branche. Dank der breiten Kundenbasis kann man über Handelsgebühren, Zinserträge und Zusatzdienstleistungen skalieren. Gleichzeitig verzeichnet FLATEXDEGIRO weiterhin ein Kundenwachstum von rund 11 %. Neue Geschäftsfelder wie Kryptohandel, Wertpapierleihe, B2B-Dienstleistungen liefern zusätzliche Impulse zur Skalierung. Damit ist bis 2028 ein Umsatzwachstum von durchschnittlich 13 % pro Jahr realistisch.

Nachdem man umfangreiche Investitionen in die Plattform und die Organisationsstruktur bereits hinter sich hat, bringen steigende Margen ein überproportionales Gewinnwachstum. FLATEX ist mit einem erwarteten durchschnittlichen Gewinnwachstum von 20 % in den kommenden 3 Jahren dynamischer als die Peer Group, die im Schnitt lediglich auf ca. 11 % Wachstum kommt, unterwegs.

Trotz dieser Perspektiven wird die Aktie derzeit lediglich mit dem 13,6-Fachen des für 2027 erwarteten Gewinns bewertet und damit rund 20 % unter dem Bewertungsniveau vergleichbarer europäischer Wettbewerber. Somit lässt sich ein Kursziel von 45 € rechnen. Die Aktie springt gerade wieder an.



■ **IBU-TEC lässt mit einem Großauftrag aufhorchen.** Der Spezialist für Batteriematerialien hat einen Entwicklungsauftrag eines internationalen Energiekonzerns gewonnen. Es geht um Materialien für Batterieanoden auf Basis von synthetischem Graphit. Das Volumen liegt bei schätzungsweise 2 bis 3 Mio. € oder mehr als 6 % der für 2026 erwarteten Erlöse von 37 bis 39 Mio. €. Wichtiger ist, dass der Auftrag die Positionierung von IBU-TEC als europäischer Partner für den Aufbau unabhängiger Batterielieferketten außerhalb Chinas bestätigt. Mit VW arbeitet man am kommerziellen Durchbruch der LFP-Technologie für Fahrzeugbatterien. Cantor hat frisch 30,40 € als Kursziel ausgegeben. Das ist realistisch, wenn IBU-TEC skalieren kann.



■ **Bei MUTARES ist der nächste Exit fix.** Am Mittwoch meldete man den Verkauf von NEM Energy. Wir schätzen die Erlöse aus dem Verkauf auf 100 bis 130 Mio. €. In AB 19/2026 hatten wir darauf noch verwiesen.

Der Vollzug rückt die Aktie wieder stärker in den Fokus. Im Zeitraum bis 2028 sind Portfoliounternehmen mit einem kumulierten Unternehmenswert von 725 bis 870 Mio. € reif für eine Veräußerung. Das wären dann im Mittel ca. 75 % des gesamten Unternehmenswertes.

Daraus lassen sich deutlich höhere Kurse ableiten, als unsere bisher in den Raum gestellten 35 € als Kursziel - vorausgesetzt, man liefert weiter.



■■■ EUROPA:

■ **Der Wettlauf um die Vorherrschaft bei Künstlicher Intelligenz erreicht neue Dimensionen.** Dass sich ALPHABET trotz Nettocashposition und starken operativen Cashflows satte 85 Mrd. \$ frisches Kapital in der größten Kapitalerhöhung der Geschichte besorgt und auch bei META über ähnliche Finanzierungsmaßnahmen spekuliert wird, heißt vor allem eines: Es sind noch größere Investitionen geplant.



In Europa zählt MUNTERS zu den größeren Profiteuren des KI-Booms. Rund 60 % des operativen Ergebnisses stammen inzwischen aus dem Bereich Data Centre Technologies (DCT), der Kühlungs- und Klimatisierungslösungen für moderne Rechenzentren liefert. Besonders stark positioniert ist man im schnell wachsenden Markt für Flüssigkeitskühlung mit jährlichen Wachstumsraten von durchschnittlich 51 % bis 2030.

Entsprechend wird für die DCT-Sparte von 2025 bis 2028 eine Verdopplung des Umsatzes auf rd. 11,9 Mrd. SEK erwartet. Volle Auftragsbücher mit einem Book-to-Bill-Verhältnis von 2,35 und eine bereits ausgebaute Produktionskapazität stützen den Ausblick. Dank bereits getätigter Investitionen in neue Kapazitäten, Kosteneinsparungen, höherer Auslastung und Skaleneffekten im margenstarken Rechenzentrumsgeschäft steigt die Profitabilität. Die UBS erwartet daher eine Verdopplung der Gewinne innerhalb von nur drei Jahren.

Die aktuelle Bewertung mit einem EV/EBIT-Ratio von 17,5 spiegelt die erwartete Gewinnentwicklung nicht wider. Die alten Hochs um 250 SEK sind unsere Minimalerwartung. Im Zuge der Marktkonsolidierung positionieren wir uns mit Kauflimit bei 185 SEK.



■ **Unser Empfehlungswert STMICROELECTRONICS zählt ebenso zu den Nutznießern.** Spannend ist die zunehmende Positionierung im KI-Rechenzentrumsmarkt, da man doppelt vom Ausbau der KI-Infrastruktur profitiert: Zum einen über Leistungshalbleiter für die Stromversorgung energiehungriger KI-Server, zum anderen über Silizium-Photonik-Lösungen, die für die optische Datenübertragung zwischen Prozessoren und Rechenzentren benötigt werden. Allein diese beiden Bereiche könnten bis 2028 einen Umsatz von rund 2,9 Mrd. \$ generieren.

Ein weiterer Kurstreiber ist der boomende Markt für Satellitenkommunikation. Durch die zunehmende Verbreitung von Low-Earth-Orbit-(LEO)-Netzwerken wie

etwa dem von SpaceX profitiert STMICRO von der steigenden Nachfrage nach Nutzerterminals und Kommunikationshardware. 2026 sollen die Umsätze in diesem Bereich 1 Mrd. \$ erreichen und bis 2028 auf etwa 1,3 Mrd. \$ anwachsen.

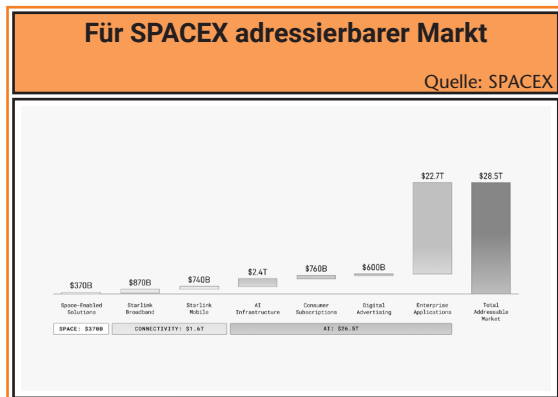
In Summe werden die Zukunftsfelder KI-Power, Silizium-Photonik und Satellitenkommunikation bis 2028 rd. 4,2 Mrd. \$ Umsatz beziehungsweise etwa 22 % der Konzern Erlöse beisteuern. Der steigende Anteil margenstarker Zukunftsgeschäfte wird insbesondere die Profitabilität deutlich erhöhen. Die Bruttomarge könnte bis 2028 auf über 45 % steigen (aktuell: 34 %).

Entsprechend trauen die Analysten dem Unternehmen zwischen 2026 und 2029 ein Gewinnwachstum von durchschnittlich 57 % pro Jahr zu. Bei diesen Wachstumsraten relativiert sich auch das durchaus ambitionierte 2027er-KGV von knapp 30.

Von der UBS gab es jüngst das neue Top-Kursziel von 80 €. Damit gehen wir grundsätzlich konform. Nach der Rally zu investieren, heißt insbesondere nach einem technisch fälligen Rücksetzer. Wir versuchen es mit einem Kauflimit bei 50 €.

WALL STREET:

In New York dreht sich alles um das größte IPO der Welt: SPACEX. Zum Platzierungspreis von 135 \$ je Aktie wird das Unternehmen von Elon Musk eine Marktkapitalisierung von 1,77 Bio. \$ erreichen. Im vorbörslichen Handel wurden bereits über 150 \$ bezahlt, was Zeichnungsgewinne am ersten Handelstag am 12. Juni nach Redaktionsschluss dieser Ausgabe unterstellt. 75 Mrd. \$ fließen SPACEX neu zu. Das Geld ist weitgehend verplant. Eine Kreditlinie über 20 Mrd. \$ ist kurzfristig fällig, 60 Mrd. \$ sind für die geplante Übernahme des KI-Spezialisten Cursor erforderlich - kommt die Übernahme nicht zustande, greift ein Break-up-Fee von 10 Mrd. \$.

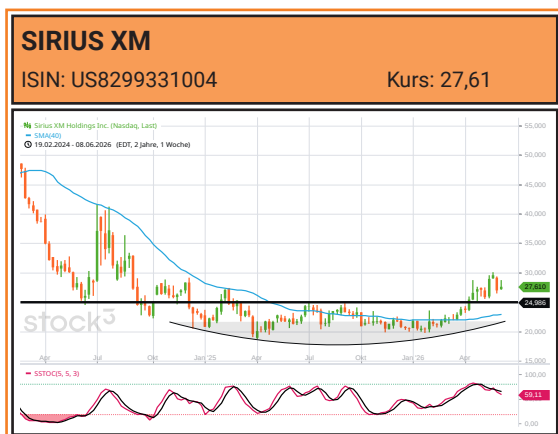


SPACEX ist faktisch eine Beteiligungsholding. Man ist hochprofitabler Satellitenbetreiber (Starlink), ein defizitärer Monopolist für Raketenstarts, ein ebenfalls defizitärer KI-Infrastruktur-Provider und eine Social-Media-Plattform. Die Holding wird sich perspektivisch womöglich auch TESLA einverleiben. Fundamental ist das Bild wenig erbaulich: 2025 setzte man rd. 18,7 Mrd. \$ um und verbuchte einen Verlust von rd. 4,9 Mrd. \$, Letzteres mit steigender Tendenz: Allein im ersten Quartal 2026 verzeichnete SPACEX bereits ein Minus von rund 4,3 Mrd. \$. Die liquiden Mittel schrumpften von Dezember 2025 bis März 2026 von 24,7 Mrd. auf 15,8 Mrd. \$.

Raumfahrt und KI sind die wichtigsten Vermarktungshebel für die Aktie. Laut GOLDMAN SACHS soll sich allein der Umsatz der KI-Sparte bis 2030 auf gut 320 Mrd. \$ ca. ver Hundertfachen. Insgesamt erscheint uns das Konstrukt SPACEX weitgehend zusammengeschustert, um eine möglichst hohe Bewertung (zum IPO mit ca. dem 100-fachen Umsatz) zu rechtfertigen. Der Umstand, dass erstmals ein US-IPO auch in Deutschland gezeichnet werden konnte, untermauert zudem die Annahme, mit möglichst hohem Retail-Anteil die Nachfrage nach der Aktie zu pushen.

Wie bei TESLA auch lässt sich SPACEX nur als Wette auf Ideen von Elon Musk und gutes Marketing greifen. An fundamentale Relationen lässt sich die Börsenbewertung nicht heften. Aber: Es läuft auf eine mechanische Kaufwelle durch passive Fonds und auf eine hohe Retail-Nachfrage durch Musk-Fans hinaus. Unmittelbar nach dem Listing ist die Einbeziehung im Nasdaq 100 zu erwarten. Das ergibt einen passiven indexbedingten Kaufdruck auf rund 7 Mrd. \$. Für den S&P 500 besteht zunächst kein Handlungsbedarf, da eine Aufnahme frühestens nach zwölf Monaten möglich ist.

Unter dem Strich ist die Aktie aus fundamentaler Sicht bei 100 \$ gut bezahlt. Aufgrund der zu erwartenden hohen Nachfrage bei zunächst knappem Aktienangebot ist dennoch mit Kurssprüngen zu rechnen. Eine Wette mit Spielgeld ist obligatorisch, mehr aber zunächst nicht.



Greift AMAZON bei SIRIUS XM zu? Die Spekulation ist keineswegs abwegig. Der Markt sieht in SIRIUS XM vor allem ein reifes Radiogeschäft mit geringem Wachstum und viel Konkurrenz. Das Wachstum ist flach. Die Story des Titels liegt an anderer Stelle. Es geht um das S-Band-Spektrum, den Zugang zu Millionen Fahrzeugen nebst bereits installierten Antennen. Für AMAZON wäre diese Kombination hochinteressant. Kuiper liefert künftig Satelliten-Breitband, AWS die Daten- und Steuerungsebene, Prime die Kundenbindung und das Werbe-geschäft die Monetarisierung. SIRIUS XM könnte dazu den direkten Broadcast-Kanal ins Auto liefern. Das heutige Radiogeschäft wäre dann nicht der Kern der Investment-story, sondern die Cashflow-Brücke.

Der entscheidende Punkt: Audio kann schrittweise über IP laufen, also über Mobilfunk und Internet. Dadurch würde Satellitenspektrum frei, das AMAZON für höherwertige Anwendungen nutzen könnte.



WALL STREET:

Denkbar wären Kartenupdates, Softwarepakete, Sicherheitsmeldungen, Entertainment-Inhalte oder andere Daten, die gleichzeitig an Millionen Fahrzeuge gesendet werden. SIRIUS XM bringt einen Vorteil gegenüber vielen neuen Satellitenprojekten mit. Die Infrastruktur im Auto ist bereits vorhanden.

Der Globalstar-Deal über rund 11,6 Mrd. \$ zeigt, dass AMAZON bereit ist, für Spektrum- und Satelliten-Assets hohe Beträge zu zahlen. In einer möglichen Zielarchitektur stünden Globalstar für Steuerung und Telemetrie, Kuiper für Breitband, AWS für die Plattform und SiriusXM für Massendaten ins Auto. Hinzu kommt: BERKSHIRE hält bereits rund 37 % der Anteile und wäre der erste Ansprechpartner für AMAZON.

Die Bewertung ist komplett anspruchslos. KGV 9 für 2026 sowie 8,3 für 2028 gibt es in Kombination mit rd. 3,8 % Dividendenrendite. Das rechtfertigt Zielkurse bis 40 \$.

ACTIEN-BÖRSE PORTFOLIO:

Im Musterportfolio warten wir auf Einstiegskurse. Bei SAP sind wir vergangenen Donnerstag zum Kurs von 160,50 € zum Zug gekommen. Die Aktie notiert leicht schwächer, an unserer Einschätzung ändert das nichts. Bei IREN ist das Wochenminus mit 18,95 % etwas größer, das Risiko der höheren Volatilität hatten wir mit einer bewusst geringen Gewichtung berücksichtigt. Der Ausverkauf des Philadelphia Semiconductor Index nach dem überraschend starken US-Arbeitsmarktbericht zeigt vor allem eines: Die größte Gefahr für KI-Aktien sind Inflation und steigende Zinsen. Denn: Die Kapitalerhöhung von ALPHABET über 85 Mrd. \$ zeigt, dass selbst Hyperscaler mit enormen Cash-Zuflüssen den Ausbau ihrer KI-Infrastruktur nicht vollständig aus eigener Kraft finanzieren können. Ein Umfeld steigender Zinsen verschlechtert sowohl die Finanzierbarkeit als auch die langfristige Tragfähigkeit dieser Investitionen. Der Kapitalhunger zeigt aber auch: Die Investitionspläne sind weiterhin gesichert, was den Boom weiter befeuert.

Aktien-Börse Portfolio		Ausgabe Nr. 24/26									
Stück	Titel	ISIN	Kaufkurs	Kauftag	Kaufwert	akt. Kurs	akt. Wert	Gew./Verl.	Stop-Loss	Div.-Termin	Rating
90	IREN	AU0000185993	55,85	01.06.26	5026,50	45,27	4073,85	-18,95%		-	K
43	SAP	DE0007164600	160,30	03.06.26	6892,90	147,42	6339,06	-8,03%		-	K
Gesamt					11919,40		10412,91				
noch bestehende Liquidität							88080,60				
Total							98493,51	-1,51%	*		

* Performance ergibt sich aus sämtlichen Dispositionen seit Auflegung (01.06.2026)

DISPOSITIONEN

12 Monats-		Aktie	ISIN	Kauf-Limit	Kauf-Kurs	Kurs aktuell	Stopp-kurs	Ziel-kurs	Restpot.
Hoch	Tief								
212,40	109,80	MUNTERS	SE0009806607	185,00		196,50	offen	250,00	35,14%
69,70	18,21	STMICROELECTRONICS	NL0000226223	50,00		62,57	offen	80,00	60,00%
30,11	19,77	SIRIUS XM	US8299331004		27,61	27,61	offen	40,00	44,88%

10 Ideen mit ETFs und Aktien: So kann ein Sparplan-Depot aussehen - **Bernecker-Webinar** mit Carsten Müller und Oliver Kantimm. Gute Investmentideen gibt es viele - aber wann ist der richtige Einstiegszeitpunkt? Genau hier setzt Sparplanlogik an. Seien Sie gespannt auf 10 konkrete ETF- und Aktienbeispiele, wie ETF-Basis, Aktien-Akzente und regelmäßiges Investieren zusammenspielen können. Donnerstag, 25. Juni 2026, 18.00 Uhr, Frühbucherpreis bis 18.06.2026. Jetzt QR-Code (Seite 1) scannen und Teilnehmerplatz sichern.

Mit freundlichen Grüßen

V. Schulz
Volker Schulz

H.A. Bernecker
Hans A. Bernecker

Die Demokratie setzt die Vernunft im Volk voraus, die sie erst hervorbringen soll.
(Karl Jaspers, dt. Philosoph)

Redaktionsteam:
Markus Horntrich und Helmut Gellermann

IMPRESSUM

Verlag: Hans A. Bernecker Börsenbriefe GmbH, Schiessstr. 55, 40549 Düsseldorf; GF: Michael Hüsgen, AG Düsseldorf HRB 88070
Abo-/Leser-Service: Bernecker Börsenbriefe, Westerfeldstr. 19, 32758 Detmold, Tel.: 0211.86417-40, Fax: -46, Mail: abo@bernecker.info

Die Aktien-Börse erscheint wöchentlich. Vervielfältigung und Weiterverbreitung sind nicht erlaubt. Kein Teil darf (auch nicht auszugsweise) ohne unsere ausdrückliche vorherige schriftliche Zustimmung auf elektronische oder sonstige Weise an Dritte übermittelt, vervielfältigt oder so gespeichert werden, dass Dritte auf sie zugreifen können. Jede im Bereich eines gewerblichen Unternehmens veranlasste (auch auszugsweise) Kopie, Übermittlung oder Zugänglichmachung für Dritte verpflichtet zum Schadensersatz. Dies gilt auch für die ohne unsere Zustimmung erfolgte Weiterverbreitung. ALLE RECHTE VORBEHALTEN. Der Inhalt ist ohne Gewähr. Alle Informationen beruhen auf Quellen, die wir als zuverlässig erachten. Sie dienen der aktuellen Information und journalistischen Veröffentlichung ohne letzte Verbindlichkeit; die Informationen stellen insbesondere keine individuelle Beratung oder Empfehlung dar und begründen keine Haftung. Die vergangene Entwicklung besprochener Finanzinstrumente ist nicht notwendigerweise maßgeblich für die künftige Performance. **Risikohinweis:** Alle Börsen- und Anlagegeschäfte sind grundsätzlich mit Risiken verbunden. Verluste (bis hin zum Totalverlust) können nicht ausgeschlossen werden. Der Leser sollte die von den Banken herausgegebene Informationsschrift „Basisinformationen über Wertpapiere und weitere Kapitalanlagen“ sorgfältig gelesen und verstanden haben. Weitere rechtliche Hinweise finden Sie auf unserer Internetseite www.bernecker.info unter RECHTLICHES > Impressum / AGB. Kurs-Charts werden zum Großteil mit Unterstützung von Tai-Pan und Stock3 erstellt. Infos: <https://tai-pan.lp-software.de/bernecker>, <https://inside.stock3.com/events/bernecker>

Hoch	Tief	Aktie	ISIN	Wäh- rung	Börse	AB-Nr.	Kauf- kurs	Kurs	Gewinn/ Verlust	Stopp- kurs	Ziel- kurs	Dividende	Divide- Rendite	Restpot. in %
1.420,00	868,00	ROLLS ROYCE	GB00863H8491	GBP	London	37/23	225,00	1.232,40	447,73%	offen	offen	0,10	0,01%	offen
40,70	14,70	R&S GROUP	CH107978938	CHF	SIX Swiss Ex.	47/25	16,96	22,84	34,67%	offen	offen	0,50	2,19%	offen
19,80	12,00	R. STAHL	DE000A1PHB85	EUR	Xetra	21/25	17,90	13,70	-23,46%	offen	27,00	n.a.	offen	97,08%
39,00	28,80	RTL GROUP	LU0061462528	EUR	Xetra	17/24	32,10	32,40	0,93%	offen	40,00	n.a.	offen	23,46%
62,00	33,40	RWE	DE0007037129	EUR	Xetra	46/24	31,75	55,56	74,99%	offen	70,00	1,20	2,16%	25,99%
21,15	13,36	SAF-HOLLAND	DE0005AFH001	EUR	Xetra	24/22	6,76	19,14	183,14%	offen	25,00	0,65	3,40%	30,62%
350,80	251,50	SAFRAN	FR0000073272	EUR	Paris	06/24	175,90	295,90	68,22%	offen	310,00	3,35	1,13%	4,77%
67,60	18,50	SALZGITTER	DE0006202005	EUR	Xetra	29/24	17,15	54,20	216,03%	offen	65,00	0,20	0,37%	19,93%
72,70	42,01	SANDOZ	CH1243598427	CHF	SIX Swiss Ex.	43/23	24,51	64,76	164,22%	offen	71,00	0,80	1,24%	9,64%
91,15	71,73	SANOFI	FR0000120578	EUR	Paris	28/24	93,81	75,59	-9,24%	offen	offen	4,12	5,45%	offen
269,35	135,44	SAP	DE0007164600	EUR	Xetra	26/20	130,00	148,72	14,40%	offen	300,00	2,50	1,68%	101,72%
267,70	175,95	SARTORIUS	DE0007165631	EUR	Xetra	27/24	181,20	236,50	30,52%	offen	offen	0,74	0,31%	offen
11,98	4,02	SCHAEFFLER	DE0005SHA0100	EUR	Xetra	11/23	6,46	9,31	44,12%	offen	14,00	0,30	3,22%	50,38%
37,95	25,70	SCHÖLLER-BLECKMANN	AT0000946652	EUR	Wien	08/25	34,75	34,55	-0,58%	offen	offen	0,75	2,17%	offen
30,25	12,62	SCHOTT PHARMA	DE000A3EN051	EUR	Xetra	42/24	30,42	17,46	-42,60%	offen	offen	0,18	1,03%	offen
122,80	62,70	SCOUT24	DE000A12DM80	EUR	Xetra	15/26	65,00	74,45	14,54%	62,50	85,00	n.a.	offen	14,17%
246,50	152,80	SECUNET SECURITY	DE0007275693	EUR	Xetra	07/26	176,00	186,40	5,91%	offen	260,00	2,58	1,38%	39,48%
21,40	10,00	SEVICWARE	DE000A268X31	EUR	Xetra	23/26	12,35	13,55	9,72%	offen	18,60	n.a.	offen	37,27%
24,75	11,32	SFC ENERGY	DE0007568578	EUR	Xetra	29/23	23,25	19,34	-16,82%	offen	32,00	n.a.	offen	65,46%
5,67	2,56	SGL CARBON	DE0007233301	EUR	Xetra	22/26	4,87	4,80	-1,54%	offen	6,00	n.a.	offen	25,13%
97,48	79,68	SGS	CH1256740924	CHF	SIX Swiss Ex.	34/23	80,40	90,28	12,29%	offen	offen	3,20	3,54%	offen
101,60	68,50	SIEGFRIED	CH1429326825	CHF	SIX Swiss Ex.	47/23	79,40	77,65	-2,20%	offen	offen	0,40	0,52%	offen
280,20	198,00	SIEMENS	DE0007236101	EUR	Xetra	16/22	115,00	260,40	126,43%	offen	320,00	5,35	2,05%	22,89%
191,66	82,10	SIEMENS ENERGY	DE000ENER6Y0	EUR	Xetra	40/20	21,81	145,20	565,75%	offen	200,00	0,70	0,48%	37,74%
50,00	32,81	SIEMENS HEALTHINEERS	DE000SHL1006	EUR	Xetra	46/25	43,30	35,04	-19,08%	offen	75,00	1,00	2,85%	114,04%
16,87	7,69	SIG GROUP	CH0435377954	CHF	SIX Swiss Ex.	49/25	9,30	12,19	31,08%	offen	offen	n.a.	offen	offen
223,30	120,35	SIKA	CH0418792922	CHF	SIX Swiss Ex.	39/24	279,20	150,90	-45,95%	offen	offen	3,70	2,45%	offen
66,90	48,95	SIXT VZ	DE0007231334	EUR	Xetra	17/26	58,00	61,80	6,55%	offen	offen	n.a.	offen	offen
70,70	15,41	SMA SOLAR	DE000A0D6J9	EUR	Xetra	41/23	66,30	51,50	-22,32%	offen	offen	n.a.	offen	offen
261,00	163,00	SONOVA	DE00012549785	CHF	SIX Swiss Ex.	30/22	340,00	204,40	-39,88%	offen	offen	4,40	2,15%	offen
29,00	14,52	STABILUS	DE0005TABH18	EUR	Xetra	42/23	57,45	17,30	-69,89%	offen	40,00	0,35	2,02%	131,21%
10,49	5,31	STELLANTIS	NL0015000109	EUR	Paris	43/25	9,24	6,04	-34,65%	offen	offen	n.a.	offen	offen
134,20	96,70	STO SE	DE0007274336	EUR	Xetra	42/25	121,40	97,40	-19,77%	offen	175,00	3,31	3,40%	79,67%
n.a.	n.a.	STOXX Europe 600 Banks UCITS ETF	DE000A0F5U17	EUR	Xetra	23/26	37,66	36,72	-2,51%	offen	offen	n.a.	offen	offen
98,30	64,50	STRABAG	AT000000STR1	EUR	Wien	08/25	54,20	88,70	63,65%	offen	offen	2,50	2,82%	offen
111,75	73,02	STRUMANN	CH1754486666	CHF	SIX Swiss Ex.	13/25	111,70	93,86	-15,97%	offen	offen	1,00	1,07%	offen
180,60	121,60	SULZER	CH0038983911	CHF	SIX Swiss Ex.	07/26	178,80	148,20	-17,11%	offen	offen	4,75	3,21%	offen
100,90	24,00	SUSS MICROTEC	DE000A1K0235	EUR	Xetra	25/23	23,00	89,55	289,35%	47,20	offen	0,04	0,04%	offen
57,65	3,98	SWISSQUOTE	CH154823246	CHF	SIX Swiss Ex.	48/22	14,03	37,24	165,43%	offen	offen	7,40	19,87%	offen
104,45	64,70	SYMRIS	DE0005YM9999	EUR	Xetra	35/23	96,24	81,44	-15,38%	offen	115,00	1,25	1,53%	41,21%
16,80	12,03	TAG IMMOBILIEN	DE0008303504	EUR	Xetra	01/23	6,89	13,03	89,11%	offen	offen	0,28	2,15%	offen
42,82	30,80	TECHNIP ENERGIES	NL0014559478	EUR	Amsterdam	16/26	35,50	34,22	-3,61%	offen	48,00	1,00	2,92%	40,27%
37,20	20,00	TECHNOTRANS	DE000A0XYG47	EUR	Xetra	26/24	19,00	30,80	62,11%	offen	38,00	0,83	2,69%	23,38%
12,48	5,55	THYSSENKRUPP	DE0007500001	EUR	Xetra	19/26	10,91	10,46	-4,17%	offen	14,50	0,15	1,43%	38,69%
n.a.	n.a.	TKMS	DE000TKMS001	EUR	Xetra	43/25	75,87	72,00	-5,10%	offen	130,00	n.a.	offen	80,56%
81,34	49,24	TOTALENERGIES	FR0000120271	EUR	Paris	37/23	61,12	77,12	26,18%	offen	offen	3,40	4,41%	offen
37,34	25,78	TRATON	DE000TRATON7	EUR	Xetra	13/22	17,10	33,56	96,26%	offen	45,00	n.a.	offen	34,09%
9,56	6,08	TUI	DE000TUAGS05	EUR	Xetra	13/23	5,81	6,61	13,73%	offen	12,50	n.a.	offen	89,16%
141,40	88,40	U-BLOX	CH0033361673	EUR	Xetra	31/25	104,60	134,40	28,49%	offen	130,00	n.a.	offen	-3,27%
38,78	24,64	UBS	CH0244767585	CHF	SIX Swiss Ex.	29/22	16,05	37,29	132,34%	offen	offen	0,86	2,30%	offen
5,26	3,25	UMWELTBANK	DE0005570808	EUR	Xetra	35/25	5,04	3,78	-25,00%	offen	offen	n.a.	offen	offen
30,22	23,24	UNITED INTERNET	DE0005089031	EUR	Xetra	23/23	13,70	26,32	92,12%	offen	33,00	0,50	1,90%	25,38%
88,00	54,00	UZIN UTZ	DE0007551509	EUR	Xetra	23/25	61,50	56,00	-9,44%	offen	100,00	1,90	3,39%	78,57%
629,60	257,50	VAT GROUP	CH031864901	CHF	SIX Swiss Ex.	22/25	313,60	617,40	96,88%	offen	offen	7,00	1,13%	offen
47,26	9,40	VERBIO VEREINIGTE BIOENERGIE	DE000A01J9W6	EUR	Xetra	10/26	27,66	33,14	19,81%	offen	40,00	n.a.	offen	20,70%
68,80	40,20	VIENNA INSURANCE	AT0000908504	EUR	Wien	17/26	62,00	61,10	-1,45%	offen	80,00	1,73	2,83%	30,93%
19,75	15,50	VILLEROY & BOCH	DE0007567231	EUR	Xetra	13/25	17,95	15,80	-11,98%	offen	27,00	0,85	5,38%	70,89%
143,15	112,40	VINCI	FR0000125486	EUR	Paris	27/24	102,10	123,25	20,71%	offen	offen	5,00	4,06%	offen
122,05	72,20	VODAFONE	GB008H4HKH33	GBP	London	24/24	68,70	110,20	60,41%	offen	offen	0,05	0,04%	offen
30,69	19,53	VONOVIA	DE000A1ML171	EUR	Xetra	30/23	21,25	19,90	-6,38%	offen	36,00	1,25	6,28%	80,95%
48,56	36,58	VOPAK	NL0009432491	EUR	Amsterdam	19/26	44,00	45,64	3,73%	offen	55,00	1,80	3,94%	20,51%
95,10	62,55	VOSSLOH	DE0007667107	EUR	Xetra	38/22	32,55	62,85	93,09%	offen	125,00	1,15	1,83%	98,89%
109,15	82,66	VW VZ	DE0007664039	EUR	Xetra	07/24	119,18	87,10	-26,92%	offen	125,00	n.a.	offen	43,51%
26,05	16,66	WACKER NEULSON	DE000WACKO12	EUR	Xetra	50/24	13,80	18,34	32,90%	offen	35,00	0,70	3,82%	90,84%
18,05	7,84	WESTWING	DE000A2N4H07	EUR	Xetra	06/26	16,00	14,68	-8,28%	offen	23,00	n.a.	offen	56,73%
16,76	13,22	WÜSTENROT & WÜRTEMBERGISCHE	DE0008051004	EUR	Xetra	19/25	15,08	14,38	-4,64%	offen	21,50	0,65	4,52%	49,51%
441,50	260,50	YPSOS	CH0019396990	CHF	SIX Swiss Ex.	22/25	388,50	350,80	-9,70%	259,00	offen	2,20	0,63%	offen
30,26	18,61	ZALANDO	DE000ZAL111	EUR	Xetra	12/26	22,69	24,58	8,33%	offen	30,00	n.a.	offen	22,05%
8,78	3,92	ZUR ROSE (DOCMORRS)	CH0042615283	CHF	SIX Swiss Ex.	03/23	16,74	7,21	-56,93%	offen	offen	n.a.	offen	offen

Hoch	Tief	Aktie	ISIN	Wäh- rung	Börse	AB-Nr.	Kauf- kurs	Kurs	Gewinn/ Verlust	Stopp- kurs	Ziel- kurs	Dividende	Divide- Rendite	Restpot. in %
177,41	139,34	3M	US88579Y1010	USD	NYSE	05/24	95,91	156,39	63,06%	offen	offen	2,24	1,43%	offen
321,77	155,82	ACCENTURE	IE0084BNM534	USD	NYSE	24/23	315,05	173,47	-44,94%	offen	400,00	6,37	3,67%	130,59%
419,82	224,13	ADOB	US00724F1012	USD	Nasdaq	13/23	381,90	237,88	-37,71%	offen	500,00	n.a.	offen	110,19%
255,24	114,60	AGNICO EAGLE MINES	CA0084741015	USD	NYSE	13/26	170,00	159,93	-5,92%	offen	offen	1,65	1,03%	offen
221,00	55,90	ALBEMARLE	US0126531013	USD	NYSE	05/24	116,78	152,79	30,84%	offen	170,00			



Hoch	Tief	ISIN	Wäh- rung	Börse	AB-Nr.	Kauf- kurs	Kurs	Gewinn/ Verlust	Stopp- kurs	Ziel- kurs	Dividende	Divide- Rendite	Restpo- in %		
143,60	86,85	BYD	CNE100000296	HKD	Hongkong	14/24	49,72	86,60	74,18%	offen	offen	3,75	4,33%	offen	
416,69	262,75	CADENCE DESIGN SYSTEMS	US1273871087	USD	Nasdaq	22/26	370,63	390,90	5,47%	offen	610,00	n.a.	offen	56,05%	
28,27	16,22	CAPRI HOLDINGS	VGG1890L1076	USD	NYSE	39/24	38,41	19,94	-48,09%	offen	offen	n.a.	offen	offen	
946,83	355,70	CATERPILLAR	US1491231015	USD	NYSE	18/24	349,80	914,70	161,49%	offen	offen	6,04	0,66%	offen	
66,74	27,47	CELSIUS HOLDINGS	US1518V2079	USD	Nasdaq	09/25	23,30	28,19	20,99%	offen	offen	n.a.	offen	offen	
214,71	141,91	CHEVRON	US1667641005	USD	NYSE	30/23	161,34	186,76	15,76%	offen	200,00	6,98	3,74%	7,09%	
34,66	23,13	COMCAST	US20030N1019	USD	NYSE	11/26	31,07	23,85	-23,24%	offen	offen	1,28	5,38%	offen	
22,58	12,53	CONAGRA BRANDS	US2058871029	USD	NYSE	41/25	18,71	13,14	-29,77%	offen	offen	1,40	10,65%	offen	
412,70	243,30	CONSTELLATION ENERGY	US21037T1097	USD	Nasdaq	39/24	262,86	251,65	-4,26%	offen	offen	1,63	0,65%	offen	
211,79	49,47	CORNING	US2193501051	USD	Nasdaq	26/24	39,77	173,94	337,36%	offen	offen	1,12	0,64%	offen	
78,48	39,81	CRISPR THERAPEUTICS	CH0334081137	USD	Nasdaq	01/25	41,29	51,48	24,68%	offen	offen	n.a.	offen	offen	
126,50	78,91	DECKERS OUTDOOR	US2435371073	USD	NYSE	49/25	94,97	112,48	18,44%	offen	offen	n.a.	offen	offen	
469,47	109,17	DELL	US24703L2025	USD	NYSE	22/23	44,81	381,78	752,00%	offen	480,00	2,21	0,58%	25,73%	
17,09	9,41	DENTSPLY SIRONA	US24906P1093	USD	Nasdaq	10/23	38,59	10,47	-72,87%	offen	offen	0,48	4,58%	offen	
237,54	158,97	DOVER	US2600031080	USD	NYSE	44/24	191,84	220,97	15,18%	offen	offen	0,52	0,24%	offen	
42,74	20,40	DOW INC.	US2605571031	USD	NYSE	06/26	32,40	33,22	2,53%	offen	offen	1,05	3,16%	offen	
76,51	17,15	DOXIMITY	US26622P1075	USD	NYSE	07/26	22,30	20,45	-8,30%	offen	offen	n.a.	offen	offen	
184,55	119,54	D.R. HORTON	US23331A1097	USD	NYSE	24/24	124,81	151,07	21,04%	offen	offen	0,45	0,30%	offen	
119,31	72,84	EBAY	US2786421030	USD	Nasdaq	45/23	39,93	108,66	172,13%	offen	offen	0,89	0,82%	offen	
12,58	2,20	ELECTRO OPTIC SYSTEMS	AU000000E058	AUD	Sydney	21/26	8,02	9,80	22,19%	offen	16,00	n.a.	offen	63,27%	
73,74	25,78	ENPHASE ENERGY	US29355A1079	USD	Nasdaq	25/23	171,99	53,51	-68,89%	offen	offen	n.a.	offen	offen	
218,00	134,80	ENSIGN GROUP	US29358P1012	USD	Nasdaq	50/24	136,00	155,25	14,15%	offen	offen	0,26	0,16%	offen	
222,53	89,25	EPAM SYSTEMS	US29414B1044	USD	Nasdaq	26/24	181,91	95,65	-47,42%	offen	offen	n.a.	offen	offen	
121,64	66,22	ESTÉE LAUDER	US5184391044	USD	NYSE	49/23	133,36	86,56	-35,09%	offen	130,00	1,40	1,62%	50,18%	
176,41	105,53	EXXON MOBIL	US30231G1022	USD	NYSE	41/22	98,43	148,91	51,29%	offen	offen	4,08	2,74%	offen	
411,52	223,76	F5	US3156161024	USD	Nasdaq	30/23	154,89	395,23	155,17%	offen	offen	n.a.	offen	offen	
320,95	135,50	FIRST SOLAR	US3364331070	USD	Nasdaq	42/23	153,13	262,19	71,22%	offen	offen	n.a.	offen	offen	
17,78	10,36	FORD	US3453708600	USD	NYSE	46/24	11,07	14,95	35,05%	offen	offen	0,60	4,01%	offen	
430,19	139,18	GARTNER	US3666511072	USD	NYSE	32/25	243,93	157,40	-35,47%	offen	250,00	n.a.	offen	58,83%	
25,62	14,96	GEELY	KYG77710326	HKD	Hongkong	45/24	14,80	19,32	30,54%	offen	offen	0,33	1,71%	offen	
348,48	232,24	GE AEROSPACE (GENERAL ELECTRIC)	US3696043013	USD	NYSE	45/22	83,15	330,44	297,40%	offen	offen	1,55	0,47%	offen	
89,77	58,75	GE HEALTHCARE	US36266G1076	USD	Nasdaq	43/25	76,14	66,01	-13,30%	offen	offen	0,14	0,21%	offen	
1.181,95	458,65	GE VERNOVA	US36828A1016	USD	NYSE	14/24	142,00	920,15	547,99%	offen	offen	1,50	0,16%	offen	
87,62	47,63	GENERAL MOTORS	US37045V1008	USD	NYSE	24/23	37,36	83,76	124,20%	offen	105,00	0,63	0,75%	25,36%	
157,29	104,46	GILEAD SCIENCES	US37555H1036	USD	Nasdaq	33/25	115,00	125,50	9,13%	offen	offen	3,19	2,54%	offen	
5,81	1,77	GOODRX HOLDING	US38246G1085	USD	Nasdaq	34/25	4,40	2,65	-39,77%	offen	offen	n.a.	offen	offen	
1.098,36	609,31	GOLDMAN SACHS	US38141G1040	USD	NYSE	13/23	321,14	1.032,01	221,36%	offen	offen	15,50	1,50%	offen	
43,59	20,09	HALLIBURTON	US4062161017	USD	NYSE	19/25	20,24	39,62	95,75%	offen	offen	0,68	1,72%	offen	
64,25	17,49	HEWLETT PACKARD ENTERPRISE	US4284C1099	USD	NYSE	31/23	17,24	48,27	179,99%	offen	34,00	0,55	1,13%	-29,56%	
426,75	289,10	HOME DEPOT	US4370761038	USD	NYSE	14/23	288,67	321,33	11,31%	offen	420,00	9,23	2,87%	30,71%	
248,18	186,76	HONEYWELL	US4385161066	USD	Nasdaq	07/25	205,01	215,70	5,21%	offen	offen	4,70	2,18%	offen	
466,00	379,00	HONG KONG EXCHANGES & CLEARING	HK0388045442	HKD	Hongkong	11/25	344,20	383,00	11,27%	offen	offen	12,52	3,27%	offen	
332,46	212,34	IBM	US4592001014	USD	NYSE	39/23	143,17	277,49	93,82%	196,60	350,00	6,73	2,43%	26,13%	
177,22	85,00	ILLUMINA	US453271090	USD	Nasdaq	37/24	124,83	160,03	28,20%	offen	offen	n.a.	offen	offen	
112,29	66,74	INCYTE	US45337C1027	USD	Nasdaq	30/24	56,88	103,23	81,49%	offen	offen	n.a.	offen	offen	
132,75	18,97	INTEL	US4581401001	USD	Nasdaq	24/22	30,00	107,92	259,73%	offen	100,00	n.a.	offen	-7,34%	
603,88	396,68	INTUITIVE SURGICAL	US46120E6023	USD	Nasdaq	27/23	336,03	426,61	26,96%	offen	offen	n.a.	offen	offen	
76,87	9,52	IREN	AU0000185993	AUD	Sydney	23/26	62,30	54,02	-12,29%	offen	offen	n.a.	offen	offen	
168,44	105,68	JACOBS SOLUTIONS	US46982L1089	USD	NYSE	43/25	157,70	125,44	-20,46%	offen	offen	0,36	0,29%	offen	
337,25	262,71	JPMORGAN	US46625H1005	USD	NYSE	34/22	116,22	312,70	169,06%	270,00	360,00	5,90	1,89%	15,13%	
251,71	149,04	JOHNSON & JOHNSON	US4718101046	USD	NYSE	42/24	164,28	237,00	44,27%	offen	offen	5,24	2,21%	offen	
153,87	82,67	KKR	US48251W1045	USD	NYSE	19/23	49,18	95,84	94,88%	offen	offen	0,75	0,78%	offen	
144,24	81,18	LENNAR	US5260571048	USD	NYSE	20/25	108,37	92,56	-14,59%	offen	offen	2,00	2,16%	offen	
34,48	9,90	LIBERTY ENERGY	US53119L1044	USD	NYSE	47/24	17,57	28,13	60,10%	offen	offen	0,34	1,21%	offen	
692,00	410,11	LOCKHEED MARTIN	US5398301094	USD	NYSE	21/25	470,28	530,13	12,73%	offen	offen	13,50	2,55%	offen	
106,33	73,31	MEDTRONIC	IE00B1NY115	USD	NYSE	23/23	83,60	81,98	-1,94%	offen	offen	2,84	3,46%	offen	
2.645,22	1.495,00	MERCADOLIBRE	US57933R1023	USD	Nasdaq	23/22	824,62	1.641,16	99,02%	1510,00	3.000,00	n.a.	offen	82,80%	
125,14	76,66	MERCK & CO.	US58933Y1055	USD	NYSE	49/24	101,37	119,60	17,98%	offen	140,00	3,32	2,78%	17,06%	
796,25	520,26	META PLATFORMS	US30303M1027	USD	Nasdaq	46/23	183,43	584,59	218,70%	offen	offen	2,10	0,36%	offen	
1.089,29	103,38	MICRON TECHNOLOGY	US5951211038	USD	Nasdaq	21/25	95,84	935,89	876,51%	offen	offen	0,50	0,05%	offen	
555,45	356,28	MICROSOFT	US5949181045	USD	Nasdaq	06/23	266,73	403,41	51,24%	offen	offen	3,56	0,88%	offen	
134,12	75,01	NETFLIX	US64110L1016	USD	Nasdaq	04/24	56,20	81,41	44,86%	offen	offen	n.a.	offen	offen	
n.a.	n.a.	NETSCOPE	US64119N6085	USD	Nasdaq	39/25	22,10	9,00	-59,28%	offen	offen	n.a.	offen	offen	
80,17	41,35	NIKE	US6541061031	USD	NYSE	32/22	105,00	44,65	-57,48%	offen	offen	1,62	3,63%	offen	
236,54	140,86	VIDIA	US67066G1040	USD	Nasdaq	21/22	16,14	208,19	1189,90%	offen	offen	0,04	0,02%	offen	
339,95	183,00	NXP SEMICONDUCTORS	NL0009538784	USD	Nasdaq	20/24	269,61	297,41	10,31%	offen	offen	4,06	1,36%	offen	
67,45	38,80	OCCIDENTAL PETROLEUM	US6745991058	USD	NYSE	30/23	62,85	56,55	-10,02%	offen	offen	0,98	1,73%	offen	
193,84	44,88	OKLO	US02156V1098	USD	NYSE	12/26	54,76	56,48	3,14%	offen	offen	n.a.	offen	offen	
142,35	62,66	OKTA	US6792951054	USD	Nasdaq	11/24	107,70	119,96	11,38%	offen	130,00	n.a.	offen	8,37%	
58,08	31,41	ON HOLDING	CH1134540470	USD	NYSE	13/23	30,82	38,25	24,11%	offen	offen	n.a.	offen	offen	
134,92	44,56	ON SEMICONDUCTOR	US6821891057	USD	Nasdaq	48/23	71,62	117,00	63,36%	46,00	85,00	n.a.	offen	-27,35%	
345,72	134,57	ORACLE	US68389X1054	USD	NYSE	37/25	296,00	205,81	-30,47%	offen	offen	2,00	0,97%	offen	
131,88	90,05	PACCAR	US6937181088	USD	Nasdaq	40/25	97,71	119,69	22,50%	offen	offen	2,74	2,29%	offen	
207,52	122,68	PALANTIR	US69608A1088	USD	NYSE	12/23	8,21	132,07	1508,65%	93,00	220,00	n.a.	offen	66,58%	
302,95	139,57	PALO ALTO NETWORKS	US6974351057	USD	Nasdaq	21/24	154,29	260,52	68,85%	offen	offen	n.a.	offen	offen	
79,50	38,46	PAYPAL	US70450Y1038	USD	Nasdaq	09/22	106,61	41,46	-61,11%	offen	offen	99,00	0,28	0,68%	138,78%
28,75	23,11	Pfizer	US7170811035	USD	NYSE	13/22	52,44	25,70	-50,99%	offen	offen	1,29	5,02%	offen	
193,05	142,11	PHILIP MORRIS	US7181211090	USD	NYSE	43/24	131,41	178,49	35,83%	offen	205,00	5,76	3,23%	14,85%	
74,70	45,70	PING AN	CNE1000003X6	HKD	Hongkong	46/24	46,00	57,20	24,35%	offen	offen	2,42	4,24%	offen	
167,25	137,62	PROCTER & GAMBLE	US7427181091	USD	NYSE	32/25	150,51	148,67	-1,22%	offen	180,00	4,26	2,86%	21,07%	
214,50	135,43	RTX CORP.	US75519E1010	USD	NYSE	36/25	158,68	181,56	14,42%	offen	offen	2,77	1,53%	offen	
370.000,00	56.900,00	SAMSUNG ELECTRONICS	KR7009303003	Won	Seoul	49/24	53.700,00	302.500,00	463,31%	offen	offen	1.675,00	0,53%	offen	
58,82	31,64	SCHLUMBERGER	AN8068571086	USD	NYSE	35/22	38,15	55,85	46,40%	offen	offen	1,15	2,06%	offen	
211,48	81,24	SERVICENOW	US81762P1021	USD	NYSE	19/26									

10 Ideen mit ETFs & Aktien

5 ETFs
&
5 Aktien

So kann ein Sparplan-Depot konkret aussehen

Viele Anleger kennen das Problem: Gute Investmentideen gibt es genug – **aber wann ist der richtige Einstiegszeitpunkt?** Genau hier setzt Sparplanlogik an. Statt alles vom perfekten Timing abhängig zu machen, investieren Anleger regelmäßig und strukturierter.

Im Webinar zeigen Carsten Müller und Oliver Kantimm - beide erfahrene Experten aus der Bernecker-Redaktion - anhand von 10 ETF- und Aktienbeispielen, wie ein **nachvollziehbares Depot-Konzept** aussehen kann – mit ETF-Basis, Aktien-Akzenten und einem Blick auf typische Fallstricke wie Kosten, Überschneidungen und Klumpenrisiken. So entsteht eine konkrete Orientierung, wie ETF-Basis, Aktien-Akzente und Sparplanlogik zusammenspielen können.

Was Sie aus dem Webinar mitnehmen sollen:

- 5 ETF-Beispiele zur Veranschaulichung möglicher Basis-Bausteine
- 5 Aktienbeispiele zur Einordnung möglicher Depot-Akzente
- Berücksichtigung von Aspekten wie Kosten, Überschneidungen und Klumpenrisiken
- 2 Gratis-Ausgaben im Wert von 21,98 € inklusive ("Bernecker ETF-Report" plus "Der Aktionärsbrief")
- Fragerunde ohne individuelle Anlageberatung
- Aufzeichnung inklusive

10 € Frühbuchervorteil bis 18.06.2026

Jetzt Frühbucherpreis sichern



10 Ideen mit ETFs & Aktien

Webinar mit Carsten Müller ("Bernecker ETF-Report") und Oliver Kantimm ("Der Aktionärsbrief")
Für Einsteiger und erfahrene Selbstentscheider



Donnerstag | 25. Juni 2026 | 18.00 Uhr
Dauer: ca. 60 Minuten (inkl. Fragerunde)
Frühbucherpreis: 39,95 € | anschließend: 49,95 €



www.bernecker.info